



PERSONAS ENCUESTADAS Y CLASIFICADAS EN EL SISBÉN POR GRUPOS DE EDAD E INGRESOS,  
SEGÚN COMUNA O CORREGIMIENTO

BASE DE DATOS CERTIFICADA POR EL D.N.P - CORTE DICIEMBRE DE 2015

MUNICIPIO DE MEDELLÍN

Alcaldía de Medellín  
Cuenta con vos

Comuna o Corregimiento	Grupos de edad	Ingresos								Total
		Sin Ingresos	\$ 1 a 100.000	\$ 100.001 a 200.000	\$ 200.001 a 300.000	\$ 300.001 a 400.000	\$ 400.001 a 500.000	\$ 500.001 a 700.000	Más de \$ 700.000	
1 Popular	0 a 11 años	26,671	1,285	37	7	3	1	2	3	28,009
	12 a 14 años	8,228	517	6	2	1	4		1	8,759
	15 a 29 años	37,685	2,013	1,207	1,079	785	1,272	1,469	1,103	46,613
	30 a 63 años	28,286	2,872	4,354	3,873	2,764	8,165	4,899	2,476	57,689
	Más de 63 años	6,137	1,136	678	312	184	971	504	234	10,156
	Total	107,007	7,823	6,282	5,273	3,737	10,413	6,874	3,817	151,226
2 Santa Cruz	0 a 11 años	20,257	758	25	3		2	3	1	21,049
	12 a 14 años	6,441	349	13	3		1	1		6,808
	15 a 29 años	30,609	1,378	1,041	790	655	1,340	1,119	890	37,822
	30 a 63 años	23,321	2,777	3,965	3,360	2,380	8,999	3,817	2,400	51,019
	Más de 63 años	5,117	920	675	313	161	1,206	435	306	9,133
	Total	85,745	6,182	5,719	4,469	3,196	11,548	5,375	3,597	125,831
3 Manrique	0 a 11 años	27,116	1,303	41	6	5	4	4	2	28,481
	12 a 14 años	8,527	540	10	1	1	3		1	9,083
	15 a 29 años	42,803	1,938	1,204	1,082	785	1,402	1,917	1,255	52,386
	30 a 63 años	35,992	2,850	4,520	4,114	3,016	10,077	8,156	4,329	73,054
	Más de 63 años	8,503	1,120	791	426	257	1,685	1,324	671	14,777
	Total	122,941	7,751	6,566	5,629	4,064	13,171	11,401	6,258	177,781
4 Aranjuez	0 a 11 años	17,555	655	23	7	3	1		2	18,246
	12 a 14 años	5,851	238	9	1		1		1	6,101
	15 a 29 años	32,642	1,070	854	805	638	879	1,528	1,013	39,429
	30 a 63 años	31,883	2,141	3,434	3,125	2,382	5,644	7,743	4,551	60,903
	Más de 63 años	8,355	787	660	375	224	1,008	1,715	854	13,978
	Total	96,286	4,891	4,980	4,313	3,247	7,533	10,986	6,421	138,657
5 Castilla	0 a 11 años	11,904	355	10	4		1		1	12,275
	12 a 14 años	4,041	154		1	1	1	1	1	4,200
	15 a 29 años	24,626	606	455	453	346	502	1,593	931	29,512
	30 a 63 años	24,205	1,151	2,029	1,955	1,552	3,180	9,262	6,059	49,393
	Más de 63 años	6,219	378	348	312	174	669	2,133	1,132	11,365
	Total	70,995	2,644	2,842	2,725	2,073	4,353	12,989	8,124	106,745
6 Doce de Octubre	0 a 11 años	24,838	883	27	6	2	2			25,758
	12 a 14 años	8,348	283	10	2			1		8,644
	15 a 29 años	44,624	1,092	981	946	687	1,625	1,926	1,334	53,215
	30 a 63 años	39,071	2,455	4,196	3,894	3,010	11,271	8,777	5,108	77,782
	Más de 63 años	9,157	858	721	392	285	2,138	1,531	844	15,926
	Total	126,038	5,571	5,935	5,240	3,984	15,036	12,235	7,286	181,325
7 Robledo	0 a 11 años	19,680	864	25	8	2	2		1	20,583
	12 a 14 años	6,304	318	9	1					6,632
	15 a 29 años	34,548	1,078	836	858	702	1,127	1,684	1,420	42,253
	30 a 63 años	30,711	1,427	2,728	2,900	2,348	7,192	7,518	6,850	61,674
	Más de 63 años	7,067	579	461	305	203	1,163	1,149	999	11,926
	Total	98,310	4,266	4,059	4,072	3,255	9,484	10,352	9,270	143,068
8 Villa Hermosa	0 a 11 años	25,389	1,449	60	8	2	12	3	1	26,924
	12 a 14 años	7,936	570	15	5	3	1		2	8,532
	15 a 29 años	38,981	2,278	1,223	1,044	813	1,592	1,480	1,263	48,674
	30 a 63 años	31,862	2,969	4,448	4,132	3,100	10,538	5,678	4,331	67,058
	Más de 63 años	7,720	1,094	718	358	225	1,500	834	686	13,135
	Total	111,888	8,360	6,464	5,547	4,143	13,643	7,995	6,283	164,323
9 Buenos Aires	0 a 11 años	14,301	580	12	1	4	1	3	3	14,905
	12 a 14 años	4,619	224	4	4	1	1			4,853
	15 a 29 años	28,435	824	560	566	459	648	1,474	1,019	33,985
	30 a 63 años	28,568	1,024	2,191	2,229	1,813	4,169	7,773	5,844	53,611
	Más de 63 años	7,416	416	382	272	169	742	1,754	937	12,088
	Total	83,339	3,068	3,149	3,072	2,446	5,561	11,004	7,803	119,442
10 La Candelaria	0 a 11 años	4,054	99	8				1		4,162
	12 a 14 años	1,136	37	1	1					1,175
	15 a 29 años	6,592	215	283	377	292	200	409	326	8,694
	30 a 63 años	6,658	560	999	1,044	765	589	1,953	1,947	14,515
	Más de 63 años	2,007	251	285	193	117	124	512	340	3,829
	Total	20,447	1,162	1,576	1,615	1,174	913	2,875	2,613	32,375



PERSONAS ENCUESTADAS Y CLASIFICADAS EN EL SISBÉN POR GRUPOS DE EDAD E INGRESOS,  
SEGÚN COMUNA O CORREGIMIENTO

BASE DE DATOS CERTIFICADA POR EL D.N.P - CORTE DICIEMBRE DE 2015

Alcaldía de Medellín  
Cuenta con vos

MUNICIPIO DE MEDELLÍN

Comuna o Corregimiento	Grupos de edad	Ingresos								Total
		Sin Ingresos	\$ 1 a 100.000	\$ 100.001 a 200.000	\$ 200.001 a 300.000	\$ 300.001 a 400.000	\$ 400.001 a 500.000	\$ 500.001 a 700.000	Más de \$ 700.000	
11 Laureles - Estadio	0 a 11 años	564	23		2		1			590
	12 a 14 años	144	6					1	1	152
	15 a 29 años	1,443	30	32	25	39	23	64	170	1,826
	30 a 63 años	1,057	39	90	104	103	95	256	1,028	2,772
	Más de 63 años	390	19	24	34	18	20	100	324	929
	Total	3,598	117	146	165	160	139	421	1,523	6,269
12 La América	0 a 11 años	1,785	92	3	3	1	1		1	1,886
	12 a 14 años	603	36	2						641
	15 a 29 años	4,512	138	71	73	65	59	259	295	5,472
	30 a 63 años	4,961	130	304	292	295	326	1,138	2,035	9,481
	Más de 63 años	1,640	51	77	52	59	87	380	531	2,877
	Total	13,501	447	457	420	420	473	1,777	2,862	20,357
13 San Javier	0 a 11 años	24,677	1,378	24	10	4	3	1	1	26,098
	12 a 14 años	7,331	565	8	5	1	1	2		7,913
	15 a 29 años	38,147	2,011	1,078	1,055	815	1,431	1,645	1,349	47,531
	30 a 63 años	32,364	2,335	3,979	3,911	3,012	9,135	6,208	4,771	65,715
	Más de 63 años	7,580	930	657	356	236	1,225	839	661	12,484
	Total	110,099	7,219	5,746	5,337	4,068	11,795	8,695	6,782	159,741
14 El Poblado	0 a 11 años	501	22	1						524
	12 a 14 años	151	7							158
	15 a 29 años	1,096	18	15	13	14	19	68	61	1,304
	30 a 63 años	1,166	36	59	68	71	116	460	390	2,366
	Más de 63 años	350	27	14	10	9	30	98	91	629
	Total	3,264	110	89	91	94	165	626	542	4,981
15 Guayabal	0 a 11 años	4,714	166	5	1	1		1		4,888
	12 a 14 años	1,640	65	1						1,706
	15 a 29 años	10,437	235	206	194	138	224	546	404	12,384
	30 a 63 años	11,729	404	770	760	616	1,659	2,762	2,145	20,845
	Más de 63 años	3,323	172	159	103	81	341	653	451	5,283
	Total	31,843	1,042	1,141	1,058	836	2,224	3,962	3,000	45,106
16 Belén	0 a 11 años	10,171	346	22	5		2	1		10,547
	12 a 14 años	3,518	146	8	2	1	2	2		3,679
	15 a 29 años	22,852	637	463	425	381	717	903	899	27,277
	30 a 63 años	24,314	1,071	1,813	1,915	1,477	5,005	4,401	6,317	46,313
	Más de 63 años	6,864	362	407	283	161	1,019	1,158	1,325	11,579
	Total	67,719	2,562	2,713	2,630	2,020	6,745	6,465	8,541	99,395
50 San Sebastián de Palmitas	0 a 11 años	582	26	1			2			611
	12 a 14 años	189	12	5						206
	15 a 29 años	952	62	26	18	16	9	26	14	1,123
	30 a 63 años	1,126	141	179	82	67	43	120	40	1,798
	Más de 63 años	337	71	37	13	3	1	12	11	485
	Total	3,186	312	248	113	86	55	158	65	4,223
60 San Cristóbal	0 a 11 años	11,331	526	13	6	1	3			11,880
	12 a 14 años	3,664	185	2	2					3,853
	15 a 29 años	17,563	747	564	444	307	458	720	540	21,343
	30 a 63 años	15,313	1,175	1,985	1,807	1,426	3,332	3,012	1,827	29,877
	Más de 63 años	3,141	422	317	137	78	480	230	176	4,981
	Total	51,012	3,055	2,881	2,396	1,812	4,273	3,962	2,543	71,934
70 Alta Vista	0 a 11 años	4,345	176	2			1		1	4,525
	12 a 14 años	1,515	75							1,590
	15 a 29 años	6,474	290	233	164	154	203	256	180	7,954
	30 a 63 años	4,971	500	863	742	562	1,571	988	589	10,786
	Más de 63 años	1,001	167	133	63	31	233	101	76	1,805
	Total	18,306	1,208	1,231	969	747	2,008	1,345	846	26,660
80 San Antonio de Prado	0 a 11 años	11,011	472	10	10		1	1		11,505
	12 a 14 años	3,697	172	4				1		3,874
	15 a 29 años	18,801	601	444	453	298	756	764	899	23,016
	30 a 63 años	17,484	1,046	1,625	1,580	1,309	5,082	3,504	3,838	35,468
	Más de 63 años	3,536	309	228	142	110	763	379	408	5,875
	Total	54,529	2,600	2,311	2,185	1,717	6,602	4,649	5,145	79,738



PERSONAS ENCUESTADAS Y CLASIFICADAS EN EL SISBÉN POR GRUPOS DE EDAD E INGRESOS,  
SEGÚN COMUNA O CORREGIMIENTO

BASE DE DATOS CERTIFICADA POR EL D.N.P - CORTE DICIEMBRE DE 2015

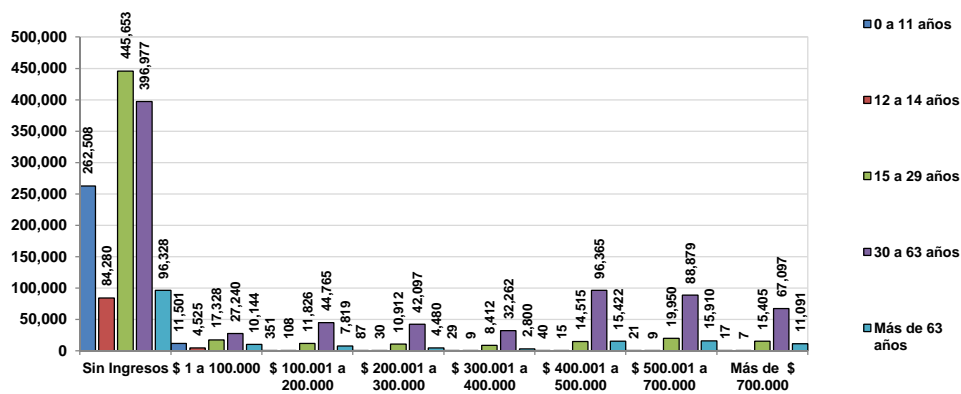
MUNICIPIO DE MEDELLÍN

Alcaldía de Medellín  
Cuenta con vos

Comuna o Corregimiento	Grupos de edad	Ingresos								
		Sin Ingresos	\$ 1 a 100.000	\$ 100.001 a 200.000	\$ 200.001 a 300.000	\$ 300.001 a 400.000	\$ 400.001 a 500.000	\$ 500.001 a 700.000	Más de \$ 700.000	Total
90 Santa Elena	0 a 11 años	1,062	43	2		1				1,108
	12 a 14 años	397	26	1						424
	15 a 29 años	1,831	67	50	48	23	29	100	40	2,188
	30 a 63 años	1,935	137	234	210	194	177	454	222	3,563
	Más de 63 años	468	75	47	29	15	17	69	34	754
	Total	5,693	348	334	287	233	223	623	296	8,037
Total Medellín	0 a 11 años	262,508	11,501	351	87	29	40	21	17	274,554
	12 a 14 años	84,280	4,525	108	30	9	15	9	7	88,983
	15 a 29 años	445,653	17,328	11,826	10,912	8,412	14,515	19,950	15,405	544,001
	30 a 63 años	396,977	27,240	44,765	42,097	32,262	96,365	88,879	67,097	795,682
	Más de 63 años	96,328	10,144	7,819	4,480	2,800	15,422	15,910	11,091	163,994
	<b>Total</b>	<b>1,285,746</b>	<b>70,738</b>	<b>64,869</b>	<b>57,606</b>	<b>43,512</b>	<b>126,357</b>	<b>124,769</b>	<b>93,617</b>	<b>1,867,214</b>
	<b>Total Acumulado</b>	<b>1,285,746</b>	<b>1,356,484</b>	<b>1,421,353</b>	<b>1,478,959</b>	<b>1,522,471</b>	<b>1,648,828</b>	<b>1,773,597</b>	<b>1,867,214</b>	
	<b>%</b>	<b>68.86</b>	<b>3.79</b>	<b>3.47</b>	<b>3.09</b>	<b>2.33</b>	<b>6.77</b>	<b>6.68</b>	<b>5.01</b>	<b>100.00</b>
	<b>% Acumulado</b>	<b>68.86</b>	<b>72.65</b>	<b>76.12</b>	<b>79.21</b>	<b>81.54</b>	<b>88.30</b>	<b>94.99</b>	<b>100.00</b>	
	<b>Total Cabecera</b>	<b>1,153,020</b>	<b>63,215</b>	<b>57,864</b>	<b>51,656</b>	<b>38,917</b>	<b>113,196</b>	<b>114,032</b>	<b>84,722</b>	<b>1,676,622</b>
	<b>Total Rural</b>	<b>132,726</b>	<b>7,523</b>	<b>7,005</b>	<b>5,950</b>	<b>4,595</b>	<b>13,161</b>	<b>10,737</b>	<b>8,895</b>	<b>190,592</b>

FUENTE: Departamento Administrativo de Planeación de Medellín. Subdirección de Información y Evaluación Estratégica. 2016

Personas por grupos de edad e ingresos





Alcaldía de Medellín  
Cuenta con vos

PERSONAS ENCUESTADAS Y CLASIFICADAS EN EL SISBÉN POR GRUPOS DE EDAD E INGRESOS,  
SEGÚN BARRIO

BASE DE DATOS CERTIFICADA POR EL D.N.P - CORTE DICIEMBRE DE 2015

MUNICIPIO DE MEDELLÍN

Barrio	Grupos de edad	Ingresos								Total
		Sin Ingresos	\$ 1 a 100.000	\$ 100.001 a 200.000	\$ 200.001 a 300.000	\$ 300.001 a 400.000	\$ 400.001 a 500.000	\$ 500.001 a 700.000	Más de \$ 700.000	
101 - Santo Domingo Savio N°.1	0 a 11 años	4,586	212	6	2	1		1		4,808
	12 a 14 años	1,446	74	2				1		1,523
	15 a 29 años	6,537	376	227	179	129	223	262	206	8,139
	30 a 63 años	4,860	480	859	728	474	1,396	835	414	10,046
	Más de 63 años	1,028	206	135	57	31	166	75	33	1,731
	Total	18,457	1,348	1,229	966	635	1,786	1,173	653	26,247
102 - Santo Domingo Savio N°.2	0 a 11 años	2,106	129	3	1				1	2,240
	12 a 14 años	612	60							672
	15 a 29 años	2,602	168	81	108	65	48	140	79	3,291
	30 a 63 años	2,031	180	264	234	160	176	392	132	3,569
	Más de 63 años	372	74	30	13	5	12	32	9	547
	Total	7,723	611	378	356	230	236	564	221	10,319
103 - Popular	0 a 11 años	4,954	188	6	1					5,149
	12 a 14 años	1,485	82	1		1				1,569
	15 a 29 años	7,060	307	241	211	155	210	225	179	8,588
	30 a 63 años	5,145	529	849	780	513	1,666	806	392	10,680
	Más de 63 años	1,100	209	125	56	33	195	77	40	1,835
	Total	19,744	1,315	1,222	1,048	702	2,071	1,108	611	27,821
104 - Granizal	0 a 11 años	2,079	101		1					2,181
	12 a 14 años	694	27		1					722
	15 a 29 años	3,240	133	78	70	62	132	95	89	3,899
	30 a 63 años	2,526	226	378	313	235	986	367	244	5,275
	Más de 63 años	587	91	59	29	15	124	41	23	969
	Total	9,126	578	515	414	312	1,242	503	356	13,046
105 - Moscú N°.2	0 a 11 años	2,676	91	7	1	1			1	2,777
	12 a 14 años	823	47	1						871
	15 a 29 años	4,295	132	112	107	79	181	131	108	5,145
	30 a 63 años	3,240	327	427	408	283	1,134	459	267	6,545
	Más de 63 años	718	132	90	31	32	136	56	22	1,217
	Total	11,752	729	637	547	395	1,451	646	398	16,555
106 - Villa Guadalupe	0 a 11 años	1,752	55	1	1					1,809
	12 a 14 años	633	18	1						652
	15 a 29 años	3,085	97	65	55	46	169	97	101	3,715
	30 a 63 años	2,706	242	324	294	260	986	394	327	5,533
	Más de 63 años	651	84	51	34	29	180	60	51	1,140
	Total	8,827	496	442	384	335	1,335	551	479	12,849
107 - San Pablo	0 a 11 años	1,957	67	1					1	2,026
	12 a 14 años	597	25							622
	15 a 29 años	3,010	100	91	77	64	67	188	100	3,697
	30 a 63 años	2,543	173	327	292	210	361	794	288	4,988
	Más de 63 años	611	79	37	31	14	60	126	40	998
	Total	8,718	444	456	400	288	488	1,108	429	12,331
108 - El Compromiso	0 a 11 años	873	68	1				1		943
	12 a 14 años	259	23		1		1			284
	15 a 29 años	1,124	82	34	37	22	28	37	25	1,389
	30 a 63 años	805	101	117	110	89	241	88	47	1,598
	Más de 63 años	167	33	16	10	3	13	6	1	249
	Total	3,228	307	168	158	114	283	132	73	4,463
109 - Aldea Pablo VI	0 a 11 años	673	45							718
	12 a 14 años	194	17				1			212
	15 a 29 años	760	96	23	26	23	25	38	29	1,020
	30 a 63 años	506	63	105	89	66	135	92	31	1,087
	Más de 63 años	91	17	23	4		11	3		149
	Total	2,224	238	151	119	89	172	133	60	3,186
110 - La Esperanza N°.2	0 a 11 años	673	48	2						723
	12 a 14 años	210	24							234
	15 a 29 años	898	81	41	36	17	45	37	23	1,178
	30 a 63 años	677	96	117	93	79	233	119	72	1,486
	Más de 63 años	144	33	19	5	10	22	9	4	246
	Total	2,602	282	179	134	106	300	165	99	3,867



Alcaldía de Medellín  
Cuenta con vos

PERSONAS ENCUESTADAS Y CLASIFICADAS EN EL SISBÉN POR GRUPOS DE EDAD E INGRESOS,  
SEGÚN BARRIO

BASE DE DATOS CERTIFICADA POR EL D.N.P - CORTE DICIEMBRE DE 2015

MUNICIPIO DE MEDELLÍN

Barrio	Grupos de edad	Ingresos								Total
		Sin Ingresos	\$ 1 a 100.000	\$ 100.001 a 200.000	\$ 200.001 a 300.000	\$ 300.001 a 400.000	\$ 400.001 a 500.000	\$ 500.001 a 700.000	Más de \$ 700.000	
111 - La Avanzada	0 a 11 años	1,614	158	5		1	1			1,779
	12 a 14 años	437	65	1			1			504
	15 a 29 años	1,905	246	91	80	54	62	79	70	2,587
	30 a 63 años	1,219	193	266	236	172	352	202	118	2,758
	Más de 63 años	267	75	41	23	4	28	10	4	452
	Total	5,442	737	404	339	231	444	291	192	8,080
112 - Carpinelo	0 a 11 años	2,728	123	5						2,856
	12 a 14 años	838	55						1	894
	15 a 29 años	3,169	195	123	93	69	82	140	94	3,965
	30 a 63 años	2,028	262	321	296	223	499	351	144	4,124
	Más de 63 años	401	103	52	19	8	24	9	7	623
	Total	9,164	738	501	408	300	605	500	246	12,462
201 - La Isla	0 a 11 años	2,775	103	2			1			2,881
	12 a 14 años	935	42	2						979
	15 a 29 años	3,865	186	153	109	88	155	148	108	4,812
	30 a 63 años	2,665	356	498	421	273	953	441	233	5,840
	Más de 63 años	584	107	85	39	14	119	46	22	1,016
	Total	10,824	794	740	569	375	1,228	635	363	15,528
202 - Playón de los Comuneros	0 a 11 años	1,990	81	5						2,076
	12 a 14 años	622	42							664
	15 a 29 años	3,137	148	88	86	58	159	93	79	3,848
	30 a 63 años	2,403	229	400	334	228	837	350	245	5,026
	Más de 63 años	512	97	77	27	25	76	44	23	881
	Total	8,664	597	570	447	311	1,072	487	347	12,495
203 - Pablo VI	0 a 11 años	886	28	1						915
	12 a 14 años	287	12	2						301
	15 a 29 años	1,262	54	48	40	33	46	46	33	1,562
	30 a 63 años	898	142	202	171	111	425	172	121	2,242
	Más de 63 años	212	51	28	13	7	56	13	10	390
	Total	3,545	287	281	224	151	527	231	164	5,410
204 - La Frontera	0 a 11 años	978	48	3						1,029
	12 a 14 años	329	21	1	1			1		353
	15 a 29 años	1,619	77	57	35	41	83	64	35	2,011
	30 a 63 años	1,191	150	226	185	130	509	200	134	2,725
	Más de 63 años	303	71	39	21	13	71	19	14	551
	Total	4,420	367	326	242	184	663	284	183	6,669
205 - La Francia	0 a 11 años	2,797	117	3					1	2,918
	12 a 14 años	887	60	2						949
	15 a 29 años	4,223	205	151	101	94	191	146	123	5,234
	30 a 63 años	3,147	380	512	453	286	1,309	538	306	6,931
	Más de 63 años	691	108	104	35	15	169	60	41	1,223
	Total	11,745	870	772	589	395	1,669	744	471	17,255
206 - Andalucía	0 a 11 años	1,647	59							1,706
	12 a 14 años	530	35	1	1					567
	15 a 29 años	2,627	89	94	80	56	109	92	91	3,238
	30 a 63 años	2,110	231	331	305	209	862	354	243	4,645
	Más de 63 años	434	72	52	27	10	131	37	27	790
	Total	7,348	486	478	413	275	1,102	483	361	10,946
207 - Villa Del Socorro	0 a 11 años	2,692	83	2	3					2,780
	12 a 14 años	785	44				1			830
	15 a 29 años	3,764	170	133	115	87	145	152	113	4,679
	30 a 63 años	2,658	364	529	438	337	989	445	255	6,015
	Más de 63 años	569	122	74	40	21	113	57	28	1,024
	Total	10,468	783	738	596	445	1,248	654	396	15,328
208 - Villa Niza	0 a 11 años	1,363	34					1		1,398
	12 a 14 años	418	12	1						431
	15 a 29 años	2,030	75	59	37	37	77	76	51	2,442
	30 a 63 años	1,585	221	249	216	149	536	244	124	3,324
	Más de 63 años	295	60	37	23	7	68	23	14	527
	Total	5,691	402	346	276	193	681	344	189	8,122



Alcaldía de Medellín  
Cuenta con vos

PERSONAS ENCUESTADAS Y CLASIFICADAS EN EL SISBÉN POR GRUPOS DE EDAD E INGRESOS,  
SEGÚN BARRIO

BASE DE DATOS CERTIFICADA POR EL D.N.P - CORTE DICIEMBRE DE 2015

MUNICIPIO DE MEDELLÍN

Barrio	Grupos de edad	Ingresos								Total
		Sin Ingresos	\$ 1 a 100.000	\$ 100.001 a 200.000	\$ 200.001 a 300.000	\$ 300.001 a 400.000	\$ 400.001 a 500.000	\$ 500.001 a 700.000	Más de \$ 700.000	
209 - Moscú N° .1	0 a 11 años	1,510	69	3			1	1		1,584
	12 a 14 años	533	33	1						567
	15 a 29 años	2,606	154	81	52	33	114	84	78	3,202
	30 a 63 años	2,223	235	320	289	198	858	337	245	4,705
	Más de 63 años	567	85	57	33	14	156	42	51	1,005
	Total	7,439	576	462	374	245	1,129	464	374	11,063
210 - Santa Cruz	0 a 11 años	2,419	90	3				1		2,513
	12 a 14 años	727	30	2						759
	15 a 29 años	3,616	126	129	91	94	164	138	125	4,483
	30 a 63 años	2,861	301	467	366	280	1,032	446	282	6,035
	Más de 63 años	595	97	71	36	22	144	42	43	1,050
	Total	10,218	644	672	493	396	1,340	627	450	14,840
211 - La Rosa	0 a 11 años	1,200	46	3						1,249
	12 a 14 años	388	18	1	1					408
	15 a 29 años	1,860	94	48	44	34	97	80	54	2,311
	30 a 63 años	1,580	168	231	182	179	689	290	212	3,531
	Más de 63 años	355	50	51	19	13	103	52	33	676
	Total	5,383	376	334	246	226	889	422	299	8,175
301 - La Salle	0 a 11 años	2,510	78	5		1				2,594
	12 a 14 años	815	30	1						846
	15 a 29 años	4,336	119	129	95	84	158	174	123	5,218
	30 a 63 años	3,846	243	429	437	268	1,078	714	396	7,411
	Más de 63 años	926	88	77	44	25	190	116	66	1,532
	Total	12,433	558	641	576	378	1,426	1,004	585	17,601
302 - Las Granjas	0 a 11 años	4,526	192	5	2	1				4,726
	12 a 14 años	1,384	69	1						1,454
	15 a 29 años	7,850	281	161	194	135	325	314	217	9,477
	30 a 63 años	6,717	491	785	670	511	2,467	1,119	842	13,602
	Más de 63 años	1,599	186	156	63	50	444	179	125	2,802
	Total	22,076	1,219	1,108	929	697	3,236	1,612	1,184	32,061
303 - Campo Valdés N° .2	0 a 11 años	1,965	65					1		2,031
	12 a 14 años	667	31	1						699
	15 a 29 años	3,848	108	72	64	56	53	280	122	4,603
	30 a 63 años	3,966	209	350	387	274	404	1,795	579	7,964
	Más de 63 años	1,001	108	80	51	37	102	408	105	1,892
	Total	11,447	521	503	502	367	559	2,484	806	17,189
304 - Santa Inés	0 a 11 años	2,468	72	7	1	1		1	1	2,551
	12 a 14 años	789	36	1						826
	15 a 29 años	3,820	118	135	106	71	127	193	116	4,686
	30 a 63 años	3,172	222	426	392	315	876	821	399	6,623
	Más de 63 años	692	82	79	39	29	150	104	61	1,236
	Total	10,941	530	648	538	416	1,153	1,119	577	15,922
305 - El Raizal	0 a 11 años	1,838	128	1	1	1			1	1,970
	12 a 14 años	561	61	1	1					624
	15 a 29 años	3,210	180	90	96	53	149	99	86	3,963
	30 a 63 años	2,743	236	328	315	243	1,125	397	294	5,681
	Más de 63 años	639	84	59	46	21	181	66	57	1,153
	Total	8,991	689	479	459	318	1,455	562	438	13,391
306 - El Pomar	0 a 11 años	432	16							448
	12 a 14 años	168	5							173
	15 a 29 años	928	19	15	12	13	6	68	27	1,088
	30 a 63 años	954	32	64	64	52	35	358	159	1,718
	Más de 63 años	238	13	16	11	3	9	82	27	399
	Total	2,720	85	95	87	68	50	508	213	3,826
307 - Manrique Central N° .2	0 a 11 años	463	9							472
	12 a 14 años	152	7							159
	15 a 29 años	939	12	24	17	17	8	91	45	1,153
	30 a 63 años	1,055	45	77	99	60	38	567	276	2,217
	Más de 63 años	299	27	23	19	6	14	134	67	589
	Total	2,908	100	124	135	83	60	792	388	4,590



Alcaldía de Medellín  
Cuenta con vos

PERSONAS ENCUESTADAS Y CLASIFICADAS EN EL SISBÉN POR GRUPOS DE EDAD E INGRESOS,  
SEGÚN BARRIO

BASE DE DATOS CERTIFICADA POR EL D.N.P - CORTE DICIEMBRE DE 2015

MUNICIPIO DE MEDELLÍN

Barrio	Grupos de edad	Ingresos								Total
		Sin Ingresos	\$ 1 a 100.000	\$ 100.001 a 200.000	\$ 200.001 a 300.000	\$ 300.001 a 400.000	\$ 400.001 a 500.000	\$ 500.001 a 700.000	Más de \$ 700.000	
308 - Manrique Oriental	0 a 11 años	1,593	60	2		1				1,656
	12 a 14 años	569	15			1				586
	15 a 29 años	3,299	95	69	60	44	144	115	81	3,907
	30 a 63 años	3,202	169	313	328	213	1,111	537	510	6,383
	Más de 63 años	904	69	45	48	25	254	105	97	1,547
	Total	9,567	408	429	436	284	1,510	757	688	14,079
309 - Versalles N° .1	0 a 11 años	2,951	103	3	1					3,058
	12 a 14 años	977	42	2						1,021
	15 a 29 años	4,794	178	103	106	80	208	162	128	5,759
	30 a 63 años	3,984	314	512	419	325	1,519	619	372	8,064
	Más de 63 años	804	122	84	36	19	251	72	49	1,437
	Total	13,510	759	704	562	424	1,978	853	549	19,339
310 - Versalles N° .2	0 a 11 años	1,828	86	5						1,919
	12 a 14 años	522	37							559
	15 a 29 años	2,176	125	73	67	51	51	60	81	2,684
	30 a 63 años	1,345	214	276	225	155	393	227	116	2,951
	Más de 63 años	316	72	33	8	10	22	9	8	478
	Total	6,187	534	387	300	216	466	296	205	8,591
311 - La Cruz	0 a 11 años	2,383	141	4	1			1		2,530
	12 a 14 años	721	56	1			1			779
	15 a 29 años	2,764	214	134	117	68	66	129	81	3,573
	30 a 63 años	1,696	243	320	292	216	446	294	132	3,639
	Más de 63 años	373	87	48	24	12	28	8	2	582
	Total	7,937	741	507	434	296	541	432	215	11,103
312 - Oriente	0 a 11 años	1,313	126	3			4			1,446
	12 a 14 años	376	54	1						431
	15 a 29 años	1,527	137	64	42	44	42	56	39	1,951
	30 a 63 años	1,047	132	210	160	127	221	153	67	2,117
	Más de 63 años	192	59	26	14	12	12	5	3	323
	Total	4,455	508	304	216	183	279	214	109	6,268
313 - Maria Cano - Carambolas	0 a 11 años	1,737	145	2						1,884
	12 a 14 años	491	51						1	543
	15 a 29 años	1,877	218	85	64	43	44	88	74	2,493
	30 a 63 años	1,175	187	243	172	139	305	219	116	2,556
	Más de 63 años	268	67	40	13	5	16	10		419
	Total	5,548	668	370	249	187	365	317	191	7,895
314 - San José La Cima N° .1	0 a 11 años	735	51	3				1		790
	12 a 14 años	219	29				1			249
	15 a 29 años	896	83	35	23	15	11	49	21	1,133
	30 a 63 años	668	76	123	91	66	42	186	56	1,308
	Más de 63 años	169	28	15	5	2	6	15	3	243
	Total	2,687	267	176	119	83	60	251	80	3,723
315 - San José La Cima N° .2	0 a 11 años	374	31	1						406
	12 a 14 años	116	17	1						134
	15 a 29 años	539	51	15	19	11	10	39	14	698
	30 a 63 años	422	37	64	63	52	17	150	15	820
	Más de 63 años	83	28	10	5	1	6	11	1	145
	Total	1,534	164	91	87	64	33	200	30	2,203
401 - Berlín	0 a 11 años	951	39	1						991
	12 a 14 años	368	18	2	1					389
	15 a 29 años	2,097	68	27	39	39	48	92	57	2,467
	30 a 63 años	2,612	123	149	137	132	299	508	373	4,333
	Más de 63 años	695	35	33	30	14	74	124	75	1,080
	Total	6,723	283	212	207	185	421	724	505	9,260
402 - San Isidro	0 a 11 años	1,763	55	2	2	1				1,823
	12 a 14 años	633	18							651
	15 a 29 años	3,536	71	65	56	42	43	170	98	4,081
	30 a 63 años	4,448	106	235	234	180	216	955	420	6,794
	Más de 63 años	1,115	35	61	32	15	47	196	86	1,587
	Total	11,495	285	363	324	238	306	1,321	604	14,936



Alcaldía de Medellín  
Cuenta con vos

PERSONAS ENCUESTADAS Y CLASIFICADAS EN EL SISBÉN POR GRUPOS DE EDAD E INGRESOS,  
SEGÚN BARRIO

BASE DE DATOS CERTIFICADA POR EL D.N.P - CORTE DICIEMBRE DE 2015

MUNICIPIO DE MEDELLÍN

Barrio	Grupos de edad	Ingresos								Total
		Sin Ingresos	\$ 1 a 100.000	\$ 100.001 a 200.000	\$ 200.001 a 300.000	\$ 300.001 a 400.000	\$ 400.001 a 500.000	\$ 500.001 a 700.000	Más de \$ 700.000	
403 - Palermo	0 a 11 años	1,268	60	2						1,330
	12 a 14 años	399	21	1						421
	15 a 29 años	2,050	98	64	63	46	62	90	52	2,525
	30 a 63 años	1,485	186	296	269	201	656	309	171	3,573
	Más de 63 años	353	62	39	32	18	81	27	22	634
	Total	5,555	427	402	364	265	799	426	245	8,483
404 - Bermejál - Los Alamos	0 a 11 años	1,179	47	3	2					1,231
	12 a 14 años	352	19							371
	15 a 29 años	2,102	122	63	64	43	78	95	53	2,620
	30 a 63 años	1,753	175	243	235	159	596	289	230	3,680
	Más de 63 años	434	65	49	21	15	105	39	47	775
	Total	5,820	428	358	322	217	779	423	330	8,677
405 - Moravia	0 a 11 años	5,764	259	8	1		1		2	6,035
	12 a 14 años	1,726	106	2						1,834
	15 a 29 años	8,064	426	330	271	216	308	276	248	10,139
	30 a 63 años	6,225	724	1,113	945	720	1,753	976	570	13,026
	Más de 63 años	1,271	264	174	71	32	174	70	32	2,088
	Total	23,050	1,779	1,627	1,288	968	2,236	1,322	852	33,122
407 - Sevilla	0 a 11 años	109	2							111
	12 a 14 años	43								43
	15 a 29 años	390	7	12	15	12	15	20	14	485
	30 a 63 años	368	16	28	40	38	22	125	98	735
	Más de 63 años	130	9	13	9	6	9	53	24	253
	Total	1,040	34	53	64	56	46	198	136	1,627
408 - San Pedro	0 a 11 años	620	13	1	1					635
	12 a 14 años	181	7	1						189
	15 a 29 años	1,136	39	57	37	23	42	42	38	1,414
	30 a 63 años	859	173	243	182	103	321	169	172	2,222
	Más de 63 años	277	71	61	28	8	76	33	47	601
	Total	3,073	303	363	248	134	439	244	257	5,061
409 - Manrique Central N° 1	0 a 11 años	726	14			1				741
	12 a 14 años	238	9							247
	15 a 29 años	1,553	30	28	18	21	13	94	40	1,797
	30 a 63 años	1,720	74	141	115	114	73	808	436	3,481
	Más de 63 años	598	28	43	33	15	16	259	102	1,094
	Total	4,835	155	212	166	151	102	1,161	578	7,360
410 - Campo Valdés N° 1	0 a 11 años	1,177	28							1,205
	12 a 14 años	436	4	1						441
	15 a 29 años	2,722	27	47	39	35	56	134	93	3,153
	30 a 63 años	3,085	123	179	175	151	450	870	527	5,560
	Más de 63 años	956	41	39	22	22	167	242	115	1,604
	Total	8,376	223	266	236	208	673	1,246	735	11,963
411 - Las Esmeraldas	0 a 11 años	627	18	1						646
	12 a 14 años	234	3						1	238
	15 a 29 años	1,326	27	26	31	19	19	89	52	1,589
	30 a 63 años	1,448	54	95	97	87	110	531	230	2,652
	Más de 63 años	367	17	16	13	11	20	128	38	610
	Total	4,002	119	138	141	117	149	748	321	5,735
412 - La Piñuela	0 a 11 años	752	21	1						774
	12 a 14 años	273	4				1			278
	15 a 29 años	1,716	28	27	27	29	34	114	55	2,030
	30 a 63 años	1,790	68	135	144	115	145	604	272	3,273
	Más de 63 años	478	31	24	17	17	36	167	60	830
	Total	5,009	152	187	188	161	216	885	387	7,185
413 - Aranjuez	0 a 11 años	645	35			1				681
	12 a 14 años	278	8	1						287
	15 a 29 años	1,620	34	17	36	28	44	77	49	1,905
	30 a 63 años	1,978	60	112	128	82	227	418	321	3,326
	Más de 63 años	592	23	22	13	11	48	104	67	880
	Total	5,113	160	152	177	122	319	599	437	7,079





Alcaldía de Medellín  
Cuenta con vos

PERSONAS ENCUESTADAS Y CLASIFICADAS EN EL SISBÉN POR GRUPOS DE EDAD E INGRESOS,  
SEGÚN BARRIO

BASE DE DATOS CERTIFICADA POR EL D.N.P - CORTE DICIEMBRE DE 2015

MUNICIPIO DE MEDELLÍN

Barrio	Grupos de edad	Ingresos								Total
		Sin Ingresos	\$ 1 a 100.000	\$ 100.001 a 200.000	\$ 200.001 a 300.000	\$ 300.001 a 400.000	\$ 400.001 a 500.000	\$ 500.001 a 700.000	Más de \$ 700.000	
414 - Brasilia	0 a 11 años	1,098	31	2	1					1,132
	12 a 14 años	385	8	1						394
	15 a 29 años	2,674	46	43	49	46	47	169	87	3,161
	30 a 63 años	2,803	93	216	217	157	224	881	459	5,050
	Más de 63 años	739	41	49	34	27	51	223	84	1,248
	Total	7,699	219	311	301	230	322	1,273	630	10,985
415 - Miranda	0 a 11 años	876	33	2						911
	12 a 14 años	305	13							318
	15 a 29 años	1,656	47	48	60	39	70	66	77	2,063
	30 a 63 años	1,309	166	249	207	143	552	300	272	3,198
	Más de 63 años	350	65	37	20	13	104	50	55	694
	Total	4,496	324	336	287	195	726	416	404	7,184
501 - Toscana	0 a 11 años	1,062	48	1	1					1,112
	12 a 14 años	347	27		1		1			376
	15 a 29 años	1,827	78	46	51	45	104	57	79	2,287
	30 a 63 años	1,326	106	201	191	174	604	229	279	3,110
	Más de 63 años	250	27	35	17	12	87	36	36	500
	Total	4,812	286	283	261	231	796	322	394	7,385
502 - Las Brisas	0 a 11 años	530	13							543
	12 a 14 años	221	7							228
	15 a 29 años	1,258	37	12	14	8	13	75	64	1,481
	30 a 63 años	1,440	31	48	66	54	115	473	582	2,809
	Más de 63 años	368	5	6	17	8	37	118	120	679
	Total	3,817	93	66	97	70	165	666	766	5,740
503 - Florencia	0 a 11 años	917	23	1						941
	12 a 14 años	299	16						1	316
	15 a 29 años	2,059	53	18	30	21	21	115	75	2,392
	30 a 63 años	2,081	78	131	113	112	191	819	587	4,112
	Más de 63 años	512	20	12	22	15	71	200	110	962
	Total	5,868	190	162	165	148	283	1,134	773	8,723
504 - Tejelo	0 a 11 años	935	40	2						977
	12 a 14 años	337	13							350
	15 a 29 años	2,254	62	27	26	26	60	153	101	2,709
	30 a 63 años	2,467	107	163	143	131	278	966	638	4,893
	Más de 63 años	638	19	34	27	23	64	243	125	1,173
	Total	6,631	241	226	196	180	402	1,362	864	10,102
505 - Boyacá	0 a 11 años	396	9		1					406
	12 a 14 años	151	7							158
	15 a 29 años	1,005	17	13	10	14	12	53	45	1,169
	30 a 63 años	1,075	20	45	48	46	57	369	512	2,172
	Más de 63 años	260	12	10	10	5	18	134	84	533
	Total	2,887	65	68	69	65	87	556	641	4,438
507 - Héctor Abad Gómez	0 a 11 años	737	25	1						763
	12 a 14 años	245	8							253
	15 a 29 años	1,306	47	39	47	33	76	60	47	1,655
	30 a 63 años	900	60	130	138	109	464	221	207	2,229
	Más de 63 años	182	35	17	16	11	38	15	18	332
	Total	3,370	175	187	201	153	578	296	272	5,232
508 - Belalcázar	0 a 11 años	705	24	2						731
	12 a 14 años	199	6							205
	15 a 29 años	1,206	24	36	36	19	29	82	54	1,486
	30 a 63 años	1,114	47	111	117	79	159	398	203	2,228
	Más de 63 años	247	23	9	12	6	28	64	27	416
	Total	3,471	124	158	165	104	216	544	284	5,066
509 - Girardot	0 a 11 años	1,190	34		1					1,225
	12 a 14 años	405	12							417
	15 a 29 años	2,403	69	45	36	29	45	137	85	2,849
	30 a 63 años	2,358	116	189	214	176	326	842	512	4,733
	Más de 63 años	620	40	36	38	17	82	170	109	1,112
	Total	6,976	271	270	289	222	453	1,149	706	10,336



Alcaldía de Medellín  
Cuenta con vos

PERSONAS ENCUESTADAS Y CLASIFICADAS EN EL SISBÉN POR GRUPOS DE EDAD E INGRESOS,  
SEGÚN BARRIO

BASE DE DATOS CERTIFICADA POR EL D.N.P - CORTE DICIEMBRE DE 2015

MUNICIPIO DE MEDELLÍN

Barrio	Grupos de edad	Ingresos								Total
		Sin Ingresos	\$ 1 a 100.000	\$ 100.001 a 200.000	\$ 200.001 a 300.000	\$ 300.001 a 400.000	\$ 400.001 a 500.000	\$ 500.001 a 700.000	Más de \$ 700.000	
510 - Tricentenario	0 a 11 años	448	11				1			460
	12 a 14 años	132	7							139
	15 a 29 años	1,007	14	5	16	8	13	68	47	1,178
	30 a 63 años	1,158	26	49	43	43	69	364	599	2,351
	Más de 63 años	311	8	10	12	4	23	122	114	604
	Total	3,056	66	64	71	55	106	554	760	4,732
511 - Castilla	0 a 11 años	2,435	56	1					1	2,493
	12 a 14 años	798	25							823
	15 a 29 años	4,821	92	95	89	68	88	376	158	5,787
	30 a 63 años	4,853	267	483	451	307	680	2,033	837	9,911
	Más de 63 años	1,311	82	78	62	41	184	436	161	2,355
	Total	14,218	522	657	602	416	952	2,845	1,157	21,369
513 - Francisco Antonio Zea	0 a 11 años	1,121	37	1	1					1,160
	12 a 14 años	381	13			1		1		396
	15 a 29 años	2,312	51	57	35	31	16	179	64	2,745
	30 a 63 años	2,197	128	223	192	124	98	1,069	454	4,485
	Más de 63 años	630	55	39	34	8	15	237	104	1,122
	Total	6,641	284	320	262	164	129	1,486	622	9,908
514 - Alfonso López	0 a 11 años	1,230	27	1						1,258
	12 a 14 años	454	9							463
	15 a 29 años	2,571	48	49	53	38	19	198	91	3,067
	30 a 63 años	2,643	142	216	194	159	122	1,188	473	5,137
	Más de 63 años	678	40	43	38	19	16	276	88	1,198
	Total	7,576	266	309	285	216	157	1,662	652	11,123
517 - Caribe	0 a 11 años	72								72
	12 a 14 años	24								24
	15 a 29 años	121	3	5	6	2	3	9	2	151
	30 a 63 años	112	12	17	21	14	7	52	24	259
	Más de 63 años	30	7	12	4	1	1	19	2	76
	Total	359	22	34	31	17	11	80	28	582
519 - Progreso	0 a 11 años	126	8							134
	12 a 14 años	48	4							52
	15 a 29 años	476	11	8	4	4	3	31	19	556
	30 a 63 años	481	11	23	24	24	10	239	152	964
	Más de 63 años	182	5	7	3	4	5	63	34	303
	Total	1,313	39	38	31	32	18	333	205	2,009
601 - Santander	0 a 11 años	2,519	93	3						2,615
	12 a 14 años	836	35	2						873
	15 a 29 años	4,335	117	107	106	70	145	186	131	5,197
	30 a 63 años	3,820	310	448	437	271	1,050	613	405	7,354
	Más de 63 años	887	100	69	36	33	209	102	71	1,507
	Total	12,397	655	629	579	374	1,404	901	607	17,546
602 - Doce de Octubre N° .1	0 a 11 años	2,365	83	4	1		1			2,454
	12 a 14 años	824	23	2						849
	15 a 29 años	4,417	113	85	78	86	196	143	135	5,253
	30 a 63 años	3,514	255	424	379	304	1,530	602	432	7,440
	Más de 63 años	831	95	82	47	24	301	104	83	1,567
	Total	11,951	569	597	505	414	2,028	849	650	17,563
603 - Doce de Octubre N° .2	0 a 11 años	1,988	65	4	1					2,058
	12 a 14 años	661	17							678
	15 a 29 años	3,743	65	59	56	51	162	140	129	4,405
	30 a 63 años	3,542	158	342	292	234	1,102	680	561	6,911
	Más de 63 años	902	65	53	34	22	303	143	125	1,647
	Total	10,836	370	458	383	307	1,567	963	815	15,699
604 - Pedregal	0 a 11 años	2,298	88	2						2,388
	12 a 14 años	744	27	1						772
	15 a 29 años	4,750	116	93	74	49	83	275	140	5,580
	30 a 63 años	4,815	242	379	352	276	571	1,673	777	9,085
	Más de 63 años	1,100	53	67	55	32	149	362	134	1,952
	Total	13,707	526	542	481	357	803	2,310	1,051	19,777



Alcaldía de Medellín  
Cuenta con vos

PERSONAS ENCUESTADAS Y CLASIFICADAS EN EL SISBÉN POR GRUPOS DE EDAD E INGRESOS,  
SEGÚN BARRIO

BASE DE DATOS CERTIFICADA POR EL D.N.P - CORTE DICIEMBRE DE 2015

MUNICIPIO DE MEDELLÍN

Barrio	Grupos de edad	Ingresos								Total
		Sin Ingresos	\$ 1 a 100.000	\$ 100.001 a 200.000	\$ 200.001 a 300.000	\$ 300.001 a 400.000	\$ 400.001 a 500.000	\$ 500.001 a 700.000	Más de \$ 700.000	
605 - La Esperanza	0 a 11 años	2,724	63	1						2,788
	12 a 14 años	907	22	1	1			1		932
	15 a 29 años	5,295	129	95	93	86	97	332	153	6,280
	30 a 63 años	4,673	262	473	446	350	703	1,989	772	9,668
	Más de 63 años	1,133	78	87	47	46	148	454	134	2,127
	Total	14,732	554	657	587	482	948	2,776	1,059	21,795
606 - San Martín de Porres	0 a 11 años	2,389	66	4		1				2,460
	12 a 14 años	789	29							818
	15 a 29 años	4,105	91	87	105	53	199	156	149	4,945
	30 a 63 años	3,814	224	413	404	290	1,273	697	478	7,593
	Más de 63 años	890	80	73	25	30	209	99	84	1,490
	Total	11,987	490	577	534	374	1,681	952	711	17,306
607 - Kennedy	0 a 11 años	3,832	148	3	3		1			3,987
	12 a 14 años	1,363	47		1					1,411
	15 a 29 años	7,441	166	153	152	103	364	291	227	8,897
	30 a 63 años	6,370	339	633	612	532	2,610	1,121	936	13,153
	Más de 63 años	1,598	150	138	71	50	544	159	151	2,861
	Total	20,604	850	927	839	685	3,519	1,571	1,314	30,309
608 - Picacho	0 a 11 años	2,640	117	1		1				2,759
	12 a 14 años	882	28	2						912
	15 a 29 años	4,442	122	125	120	79	172	167	121	5,348
	30 a 63 años	3,707	274	426	376	323	1,139	713	407	7,365
	Más de 63 años	803	93	70	30	20	161	54	41	1,272
	Total	12,474	634	624	526	423	1,472	934	569	17,656
609 - Picachito	0 a 11 años	1,227	33	3						1,263
	12 a 14 años	432	5							437
	15 a 29 años	1,838	41	57	48	31	64	71	40	2,190
	30 a 63 años	1,491	137	184	170	106	298	195	97	2,678
	Más de 63 años	281	43	19	11	4	21	22	8	409
	Total	5,269	259	263	229	141	383	288	145	6,977
610 - Mirador Del Doce	0 a 11 años	902	53							955
	12 a 14 años	280	28							308
	15 a 29 años	1,324	64	41	44	29	28	42	45	1,617
	30 a 63 años	966	87	169	135	107	264	134	62	1,924
	Más de 63 años	202	38	13	12	5	17	6	4	297
	Total	3,674	270	223	191	141	309	182	111	5,101
611 - Progreso N°.2	0 a 11 años	1,032	31	2						1,065
	12 a 14 años	331	8	1						340
	15 a 29 años	1,576	31	41	38	28	60	58	38	1,870
	30 a 63 años	1,346	73	158	150	123	430	202	101	2,583
	Más de 63 años	288	25	30	13	12	46	16	6	436
	Total	4,573	168	232	201	163	536	276	145	6,294
612 - El Triunfo	0 a 11 años	922	43		1					966
	12 a 14 años	299	14	1						314
	15 a 29 años	1,358	37	38	32	22	55	65	26	1,633
	30 a 63 años	1,013	94	147	141	94	301	158	80	2,028
	Más de 63 años	242	38	20	11	7	30	10	3	361
	Total	3,834	226	206	185	123	386	233	109	5,302
702 - Cerro El Volador	0 a 11 años	132	5	1						138
	12 a 14 años	46	3							49
	15 a 29 años	258	4	9	10	8	12	10	9	320
	30 a 63 años	250	18	15	28	19	80	47	36	493
	Más de 63 años	67	7	3	6	1	7	3	6	100
	Total	753	37	28	44	28	99	60	51	1,100
703 - San Germán	0 a 11 años	297	4							301
	12 a 14 años	100	4							104
	15 a 29 años	634	12	15	13	12	3	36	25	750
	30 a 63 años	660	23	44	55	31	18	236	163	1,230
	Más de 63 años	182	11	10	11	6	4	40	24	288
	Total	1,873	54	69	79	49	25	312	212	2,673



Alcaldía de Medellín  
Cuenta con vos

PERSONAS ENCUESTADAS Y CLASIFICADAS EN EL SISBÉN POR GRUPOS DE EDAD E INGRESOS,  
SEGÚN BARRIO

BASE DE DATOS CERTIFICADA POR EL D.N.P - CORTE DICIEMBRE DE 2015

MUNICIPIO DE MEDELLÍN

Barrio	Grupos de edad	Ingresos								Total
		Sin Ingresos	\$ 1 a 100.000	\$ 100.001 a 200.000	\$ 200.001 a 300.000	\$ 300.001 a 400.000	\$ 400.001 a 500.000	\$ 500.001 a 700.000	Más de \$ 700.000	
705 - Facultad de Minas U. Nacional	0 a 11 años	10	1							11
	12 a 14 años	3								3
	15 a 29 años	19			3	7	1	3		33
	30 a 63 años	11		2			2	2	12	29
	Más de 63 años	2		1				2	4	9
	Total	45	1	3	3	7	3	7	16	85
706 - La Pilarica	0 a 11 años	52								52
	12 a 14 años	9	1							10
	15 a 29 años	76	1	4		4	1	6	7	99
	30 a 63 años	61	2	4	5	6	17	46	141	141
	Más de 63 años	15	1	1	1		1	4	8	31
	Total	213	5	9	6	10	2	27	61	333
707 - Bosques de San Pablo	0 a 11 años	32	2							34
	12 a 14 años	13								13
	15 a 29 años	61		1			1	1	6	70
	30 a 63 años	38	6	7	4	7	4	8	32	106
	Más de 63 años	13		3	2	1		4	6	29
	Total	157	8	11	6	8	5	13	44	252
708 - Altamira	0 a 11 años	163	2							165
	12 a 14 años	69	1							70
	15 a 29 años	584	3	2	3	2	9	23	16	642
	30 a 63 años	690	4	14	14	12	21	140	281	1,176
	Más de 63 años	201	2	3	4	3	6	54	78	351
	Total	1,707	12	19	21	17	36	217	375	2,404
709 - Córdoba	0 a 11 años	996	30							1,026
	12 a 14 años	323	6							329
	15 a 29 años	2,125	29	47	50	49	28	93	93	2,514
	30 a 63 años	2,142	79	145	157	125	122	531	391	3,692
	Más de 63 años	501	33	33	9	10	24	144	65	819
	Total	6,087	177	225	216	184	174	768	549	8,380
710 - López de Mesa	0 a 11 años	253	6							259
	12 a 14 años	103	2							105
	15 a 29 años	740	6	10	7	6	7	32	25	833
	30 a 63 años	990	8	21	31	31	35	271	225	1,612
	Más de 63 años	312	1	10	4	4	14	77	85	507
	Total	2,398	23	41	42	41	56	380	335	3,316
711 - El Diamante	0 a 11 años	1,873	86	6						1,965
	12 a 14 años	632	29	2						663
	15 a 29 años	3,657	80	74	85	68	208	130	159	4,461
	30 a 63 años	3,188	114	312	320	268	1,408	597	904	7,111
	Más de 63 años	801	59	48	57	25	276	92	153	1,511
	Total	10,151	368	442	462	361	1,892	819	1,216	15,711
712 - Aures N° .2	0 a 11 años	3,567	163	6	1					3,737
	12 a 14 años	1,124	54							1,178
	15 a 29 años	5,654	185	150	144	121	270	265	236	7,025
	30 a 63 años	4,325	240	472	456	450	1,680	981	780	9,384
	Más de 63 años	845	86	74	42	36	195	84	66	1,428
	Total	15,515	728	702	643	607	2,145	1,330	1,082	22,752
713 - Aures N° .1	0 a 11 años	2,966	123	1	2					3,092
	12 a 14 años	976	76							1,052
	15 a 29 años	5,367	229	129	126	87	213	245	199	6,595
	30 a 63 años	5,157	186	366	475	366	1,501	885	878	9,814
	Más de 63 años	1,102	91	73	38	31	271	102	109	1,817
	Total	15,568	705	569	641	484	1,985	1,232	1,186	22,370
714 - Bello Horizonte	0 a 11 años	831	41		1					873
	12 a 14 años	300	18							318
	15 a 29 años	1,804	70	36	42	34	62	81	78	2,207
	30 a 63 años	1,769	38	123	131	101	506	331	430	3,429
	Más de 63 años	503	25	22	12	16	120	57	81	836
	Total	5,207	192	181	186	151	688	469	589	7,663



Alcaldía de Medellín  
Cuenta con vos

PERSONAS ENCUESTADAS Y CLASIFICADAS EN EL SISBÉN POR GRUPOS DE EDAD E INGRESOS,  
SEGÚN BARRIO

BASE DE DATOS CERTIFICADA POR EL D.N.P - CORTE DICIEMBRE DE 2015

MUNICIPIO DE MEDELLÍN

Barrio	Grupos de edad	Ingresos								Total
		Sin Ingresos	\$ 1 a 100.000	\$ 100.001 a 200.000	\$ 200.001 a 300.000	\$ 300.001 a 400.000	\$ 400.001 a 500.000	\$ 500.001 a 700.000	Más de \$ 700.000	
715 - Villa Flora	0 a 11 años	548	16	1						565
	12 a 14 años	156	8							164
	15 a 29 años	1,121	19	21	24	29	57	56	57	1,384
	30 a 63 años	1,134	46	86	108	78	336	207	368	2,363
	Más de 63 años	281	18	24	13	10	74	36	41	497
	Total	3,240	107	132	145	117	467	299	466	4,973
716 - Palenque	0 a 11 años	428	14	1						443
	12 a 14 años	157	3							160
	15 a 29 años	995	9	11	18	13	9	54	46	1,155
	30 a 63 años	1,147	13	52	51	51	51	360	408	2,133
	Más de 63 años	314	6	10	9	11	9	79	59	497
	Total	3,041	45	74	78	75	69	493	513	4,388
717 - Robledo	0 a 11 años	481	7							488
	12 a 14 años	181	1							182
	15 a 29 años	1,100	7	22	18	16	4	57	32	1,256
	30 a 63 años	1,142	20	75	77	68	45	406	270	2,103
	Más de 63 años	296	10	12	5	13	15	119	57	527
	Total	3,200	45	109	100	97	64	582	359	4,556
718 - Cucaracho	0 a 11 años	1,149	31	3						1,183
	12 a 14 años	339	4	2						345
	15 a 29 años	2,095	29	29	43	32	13	156	100	2,497
	30 a 63 años	1,888	69	109	135	113	95	842	649	3,900
	Más de 63 años	427	21	17	17	9	15	141	77	724
	Total	5,898	154	160	195	154	123	1,139	826	8,649
719 - Fuente Clara	0 a 11 años	576	30	1	1					608
	12 a 14 años	209	9							218
	15 a 29 años	943	35	24	23	21	33	38	23	1,140
	30 a 63 años	644	42	66	99	74	213	165	86	1,389
	Más de 63 años	126	17	10	4	3	26	8	10	204
	Total	2,498	133	101	127	98	272	211	119	3,559
720 - Santa Margarita	0 a 11 años	1,405	37		3	1				1,446
	12 a 14 años	449	18	1	1					469
	15 a 29 años	2,100	77	70	71	39	86	84	68	2,595
	30 a 63 años	1,762	143	268	213	163	545	276	174	3,544
	Más de 63 años	413	57	40	34	9	73	28	20	674
	Total	6,129	332	379	322	212	704	388	262	8,728
722 - Olaya Herrera	0 a 11 años	2,383	134	1				1	1	2,520
	12 a 14 años	688	46	2						736
	15 a 29 años	2,914	183	108	103	87	56	183	90	3,724
	30 a 63 años	1,957	234	301	287	187	200	686	154	4,006
	Más de 63 años	372	70	36	18	6	6	24	6	538
	Total	8,314	667	448	408	280	262	894	251	11,524
723 - Pajarito	0 a 11 años	384	15	3						402
	12 a 14 años	86	1							87
	15 a 29 años	616	8	5	13	7	11	35	52	747
	30 a 63 años	534	12	27	24	29	25	227	264	1,142
	Más de 63 años	84	3	4	2		2	25	21	141
	Total	1,704	39	39	39	36	38	287	337	2,519
724 - Monteclaro	0 a 11 años	351	82			1				434
	12 a 14 años	89	21	1						111
	15 a 29 años	421	23	22	17	12	4	41	64	604
	30 a 63 años	354	22	37	40	44	27	149	231	904
	Más de 63 años	56	12	3	3	1	1	14	17	107
	Total	1,271	160	63	60	58	32	204	312	2,160
725 - Nueva Villa de La Iguaná	0 a 11 años	803	35	1			2			841
	12 a 14 años	252	13	1						266
	15 a 29 años	1,264	69	47	45	48	39	55	35	1,602
	30 a 63 años	868	108	182	190	125	278	154	68	1,973
	Más de 63 años	154	49	24	14	8	24	12	6	291
	Total	3,341	274	255	249	181	343	221	109	4,973



Alcaldía de Medellín  
Cuenta con vos

PERSONAS ENCUESTADAS Y CLASIFICADAS EN EL SISBÉN POR GRUPOS DE EDAD E INGRESOS,  
SEGÚN BARRIO

BASE DE DATOS CERTIFICADA POR EL D.N.P - CORTE DICIEMBRE DE 2015

MUNICIPIO DE MEDELLÍN

Barrio	Grupos de edad	Ingresos								Total
		Sin Ingresos	\$ 1 a 100.000	\$ 100.001 a 200.000	\$ 200.001 a 300.000	\$ 300.001 a 400.000	\$ 400.001 a 500.000	\$ 500.001 a 700.000	Más de \$ 700.000	
801 - Villa Hermosa	0 a 11 años	822	25	2						849
	12 a 14 años	313	9	1						323
	15 a 29 años	1,998	36	35	35	17	31	74	81	2,307
	30 a 63 años	2,547	78	112	111	89	222	475	383	4,017
	Más de 63 años	800	24	32	17	16	53	139	80	1,161
	Total	6,480	172	182	163	122	306	688	544	8,657
802 - La Mansión	0 a 11 años	546	23							569
	12 a 14 años	182	7							189
	15 a 29 años	1,309	36	15	23	16	19	53	43	1,514
	30 a 63 años	1,825	40	86	77	64	94	321	290	2,797
	Más de 63 años	516	16	16	15	5	34	109	67	778
	Total	4,378	122	117	115	85	147	483	400	5,847
803 - San Miguel	0 a 11 años	399	16	1	1					417
	12 a 14 años	140	5							145
	15 a 29 años	952	22	18	22	15	7	44	39	1,119
	30 a 63 años	1,468	25	43	72	54	70	280	287	2,299
	Más de 63 años	553	11	15	10	11	25	114	82	821
	Total	3,512	79	77	105	80	102	438	408	4,801
804 - La Ladera	0 a 11 años	281	20							301
	12 a 14 años	113	4							117
	15 a 29 años	553	21	7	16	11	3	28	17	656
	30 a 63 años	667	14	43	53	27	22	113	124	1,063
	Más de 63 años	151	11	6	3	3	7	22	25	228
	Total	1,765	70	56	72	41	32	163	166	2,365
805 - Batallón Girardot	0 a 11 años	70	3							73
	12 a 14 años	17	1			1				19
	15 a 29 años	97	6	5	3	2	2	4	4	123
	30 a 63 años	101	4	7	10	5	8	11	10	156
	Más de 63 años	10	4	3				2	1	20
	Total	295	18	15	13	8	10	17	15	391
806 - Llanaditas	0 a 11 años	2,837	196	7	1			1	1	3,043
	12 a 14 años	800	68	5	1	1				875
	15 a 29 años	3,310	309	144	114	115	109	140	114	4,355
	30 a 63 años	1,948	325	450	376	296	616	354	176	4,541
	Más de 63 años	406	93	47	26	16	25	12	8	633
	Total	9,301	991	653	518	428	750	507	299	13,447
807 - Los Mangos	0 a 11 años	2,971	170	9	3		2			3,155
	12 a 14 años	917	59	1	1					978
	15 a 29 años	4,677	259	137	146	116	243	186	182	5,946
	30 a 63 años	3,429	241	495	523	446	1,818	821	639	8,412
	Más de 63 años	741	103	61	44	37	236	79	76	1,377
	Total	12,735	832	703	717	599	2,299	1,086	897	19,868
808 - Enciso	0 a 11 años	1,461	38	3	1	2				1,505
	12 a 14 años	458	15			1				474
	15 a 29 años	2,588	63	77	66	39	134	107	112	3,186
	30 a 63 años	2,307	227	356	321	198	998	510	500	5,417
	Más de 63 años	616	82	48	38	21	229	101	114	1,249
	Total	7,430	425	484	426	261	1,361	718	726	11,831
809 - Sucre	0 a 11 años	467	13							480
	12 a 14 años	166	3	1						170
	15 a 29 años	1,039	29	21	23	23	53	27	46	1,261
	30 a 63 años	901	64	109	117	73	415	217	333	2,229
	Más de 63 años	298	37	37	15	17	110	43	82	639
	Total	2,871	146	168	155	113	578	287	461	4,779
810 - El Pinal	0 a 11 años	2,689	128	6	1			1		2,825
	12 a 14 años	874	52	1					1	928
	15 a 29 años	4,209	169	120	116	96	225	180	129	5,244
	30 a 63 años	3,239	238	445	475	431	1,637	677	499	7,641
	Más de 63 años	719	121	99	49	28	212	67	54	1,349
	Total	11,730	708	671	641	555	2,074	925	683	17,987



Alcaldía de Medellín  
Cuenta con vos

PERSONAS ENCUESTADAS Y CLASIFICADAS EN EL SISBÉN POR GRUPOS DE EDAD E INGRESOS,  
SEGÚN BARRIO

BASE DE DATOS CERTIFICADA POR EL D.N.P - CORTE DICIEMBRE DE 2015

MUNICIPIO DE MEDELLÍN

Barrio	Grupos de edad	Ingresos								Total
		Sin Ingresos	\$ 1 a 100.000	\$ 100.001 a 200.000	\$ 200.001 a 300.000	\$ 300.001 a 400.000	\$ 400.001 a 500.000	\$ 500.001 a 700.000	Más de \$ 700.000	
811 - Trece de Noviembre	0 a 11 años	2,173	153	4			1			2,331
	12 a 14 años	637	72	1	1		1		1	713
	15 a 29 años	2,920	257	114	77	56	122	142	111	3,799
	30 a 63 años	1,975	187	339	321	254	634	377	174	4,261
	Más de 63 años	434	67	38	18	6	37	21	8	629
	Total	8,139	736	496	417	316	795	540	294	11,733
812 - La Libertad	0 a 11 años	1,915	108	5	1		2			2,031
	12 a 14 años	582	50	1						633
	15 a 29 años	2,794	199	101	77	54	113	87	59	3,484
	30 a 63 años	2,159	241	384	318	198	669	318	194	4,481
	Más de 63 años	461	84	52	24	11	75	23	19	749
	Total	7,911	682	543	420	263	859	428	272	11,378
813 - Villatina	0 a 11 años	2,638	116	7			1			2,762
	12 a 14 años	806	44	1						851
	15 a 29 años	4,047	201	120	101	71	193	142	115	4,990
	30 a 63 años	2,887	458	583	482	327	1,362	465	274	6,838
	Más de 63 años	710	144	102	52	20	220	33	38	1,319
	Total	11,088	963	813	635	418	1,776	640	427	16,760
814 - San Antonio	0 a 11 años	1,314	86	4						1,404
	12 a 14 años	416	23							439
	15 a 29 años	1,583	134	85	44	41	74	63	42	2,066
	30 a 63 años	936	191	224	185	120	332	127	60	2,175
	Más de 63 años	172	47	20	8	1	22	9	2	281
	Total	4,421	481	333	237	162	428	199	104	6,365
815 - Las Estancias	0 a 11 años	1,976	123	4			2	1		2,106
	12 a 14 años	622	44	1	1					668
	15 a 29 años	2,919	207	91	71	59	121	85	75	3,628
	30 a 63 años	2,501	302	315	282	223	758	283	170	4,834
	Más de 63 años	499	102	70	20	16	116	32	11	866
	Total	8,517	778	481	374	298	997	401	256	12,102
816 - Villa Turbay	0 a 11 años	873	78	2			3			956
	12 a 14 años	288	39	1	1					329
	15 a 29 años	1,231	95	45	36	23	41	27	17	1,515
	30 a 63 años	865	124	149	113	91	228	75	46	1,691
	Más de 63 años	200	45	17	4	3	15	5	6	295
	Total	3,457	381	214	154	117	287	107	69	4,786
817 - La Sierra	0 a 11 años	731	72	3			1			807
	12 a 14 años	244	24							268
	15 a 29 años	1,041	110	33	34	24	27	33	16	1,318
	30 a 63 años	718	90	129	118	65	228	94	31	1,473
	Más de 63 años	150	42	22	6	7	16	3	2	248
	Total	2,884	338	187	158	96	272	130	49	4,114
819 - Villa Lilliam	0 a 11 años	1,226	81	3						1,310
	12 a 14 años	361	51	1						413
	15 a 29 años	1,714	125	55	40	35	75	58	61	2,163
	30 a 63 años	1,389	120	179	178	139	427	160	141	2,733
	Más de 63 años	284	61	33	9	7	68	20	11	493
	Total	4,974	438	271	227	181	570	238	213	7,112
901 - Juan Pablo II	0 a 11 años	561	34	2				1		598
	12 a 14 años	161	6	1						168
	15 a 29 años	791	34	34	23	21	38	31	17	989
	30 a 63 años	508	57	110	83	71	187	98	40	1,154
	Más de 63 años	105	15	7	4	5	17	5	1	159
	Total	2,126	146	154	110	97	242	135	58	3,068
902 - Barrios de Jesús	0 a 11 años	1,443	61	1		1			1	1,507
	12 a 14 años	438	29							467
	15 a 29 años	2,306	78	58	66	57	80	102	83	2,830
	30 a 63 años	1,928	129	242	247	178	500	397	252	3,873
	Más de 63 años	404	66	39	25	18	79	55	36	722
	Total	6,519	363	340	338	254	659	554	372	9,399



Alcaldía de Medellín  
Cuenta con vos

PERSONAS ENCUESTADAS Y CLASIFICADAS EN EL SISBÉN POR GRUPOS DE EDAD E INGRESOS,  
SEGÚN BARRIO

BASE DE DATOS CERTIFICADA POR EL D.N.P - CORTE DICIEMBRE DE 2015

MUNICIPIO DE MEDELLÍN

Barrio	Grupos de edad	Ingresos								Total
		Sin Ingresos	\$ 1 a 100.000	\$ 100.001 a 200.000	\$ 200.001 a 300.000	\$ 300.001 a 400.000	\$ 400.001 a 500.000	\$ 500.001 a 700.000	Más de \$ 700.000	
903 - Bomboná N° 2	0 a 11 años	1,667	71					1		1,739
	12 a 14 años	568	26							594
	15 a 29 años	3,237	83	71	79	55	126	140	129	3,920
	30 a 63 años	2,749	82	214	264	213	863	663	827	5,875
	Más de 63 años	535	35	45	24	19	140	79	94	971
	Total	8,756	297	330	367	287	1,129	883	1,050	13,099
904 - Los Cerros El Vergel	0 a 11 años	799	23	2		1				825
	12 a 14 años	274	8							282
	15 a 29 años	1,688	23	28	25	28	17	91	73	1,973
	30 a 63 años	1,836	33	137	117	123	103	616	424	3,389
	Más de 63 años	423	13	16	13	9	29	160	54	717
	Total	5,020	100	183	155	161	149	867	551	7,186
905 - Alejandro Echavarría	0 a 11 años	541	16						1	558
	12 a 14 años	197	6	1						204
	15 a 29 años	1,355	21	19	9	7	12	77	52	1,552
	30 a 63 años	1,583	37	88	82	83	112	607	505	3,097
	Más de 63 años	467	16	16	12	19	35	188	101	854
	Total	4,143	96	124	103	109	159	872	659	6,265
906 - Barrio Caycedo	0 a 11 años	560	22	1	1					584
	12 a 14 años	158	3	1	1					163
	15 a 29 años	1,054	26	26	21	24	17	83	44	1,295
	30 a 63 años	1,095	55	101	102	83	82	419	259	2,196
	Más de 63 años	342	20	21	23	6	26	123	34	595
	Total	3,209	126	150	148	113	125	625	337	4,833
907 - Buenos Aires	0 a 11 años	543	25							568
	12 a 14 años	174	8			1				183
	15 a 29 años	1,297	21	18	18	14	12	69	62	1,511
	30 a 63 años	1,539	34	90	79	85	85	492	402	2,806
	Más de 63 años	596	14	14	21	4	25	155	82	911
	Total	4,149	102	122	118	104	122	716	546	5,979
908 - Miraflores	0 a 11 años	325	9	1						335
	12 a 14 años	102	2							104
	15 a 29 años	937	10	9	12	9	7	62	34	1,080
	30 a 63 años	938	13	38	45	43	82	327	309	1,795
	Más de 63 años	285	9	6	5	8	15	103	52	483
	Total	2,587	43	54	62	60	104	492	395	3,797
909 - Cataluña	0 a 11 años	585	32					1		618
	12 a 14 años	302	12		1		1			316
	15 a 29 años	1,888	63	13	15	14	4	90	60	2,147
	30 a 63 años	2,197	22	48	57	57	42	471	752	3,646
	Más de 63 años	457	6	7	6	7	8	109	126	726
	Total	5,429	135	68	79	78	55	671	938	7,453
910 - La Milagrosa	0 a 11 años	416	17	1						434
	12 a 14 años	163	12	1						176
	15 a 29 años	1,048	31	19	15	9	5	76	41	1,244
	30 a 63 años	1,343	17	59	67	49	34	448	242	2,259
	Más de 63 años	496	7	11	11	7	13	150	65	760
	Total	3,466	84	91	93	65	52	674	348	4,873
911 - Gerona	0 a 11 años	699	39			1				739
	12 a 14 años	203	14							217
	15 a 29 años	1,637	48	22	24	25	12	112	53	1,933
	30 a 63 años	1,985	50	97	115	91	54	571	325	3,288
	Más de 63 años	692	21	28	19	8	8	175	60	1,011
	Total	5,216	172	147	158	125	74	858	438	7,188
912 - El Salvador	0 a 11 años	1,383	37				1			1,421
	12 a 14 años	459	22							481
	15 a 29 años	3,095	99	48	57	31	32	200	113	3,675
	30 a 63 años	3,746	97	195	194	171	122	1,059	582	6,166
	Más de 63 años	1,011	40	49	32	17	27	238	117	1,531
	Total	9,694	295	292	283	219	182	1,497	812	13,274





Alcaldía de Medellín  
Cuenta con vos

PERSONAS ENCUESTADAS Y CLASIFICADAS EN EL SISBÉN POR GRUPOS DE EDAD E INGRESOS,  
SEGÚN BARRIO

BASE DE DATOS CERTIFICADA POR EL D.N.P - CORTE DICIEMBRE DE 2015

MUNICIPIO DE MEDELLÍN

Barrio	Grupos de edad	Ingresos								Total
		Sin Ingresos	\$ 1 a 100.000	\$ 100.001 a 200.000	\$ 200.001 a 300.000	\$ 300.001 a 400.000	\$ 400.001 a 500.000	\$ 500.001 a 700.000	Más de \$ 700.000	
913 - Loreto	0 a 11 años	3,644	150	4		1			1	3,800
	12 a 14 años	1,127	58		1					1,186
	15 a 29 años	6,236	223	161	157	121	257	241	203	7,599
	30 a 63 años	5,416	315	607	616	434	1,770	1,153	771	11,082
	Más de 63 años	1,230	118	99	60	36	304	139	95	2,081
	Total	17,653	864	871	834	592	2,331	1,533	1,070	25,748
914 - Asomadera N° .1	0 a 11 años	660	32							692
	12 a 14 años	167	14		1					182
	15 a 29 años	1,205	49	20	25	30	11	74	46	1,460
	30 a 63 años	1,244	29	72	85	75	21	355	118	1,999
	Más de 63 años	278	15	10	10	4	4	65	16	402
	Total	3,554	139	102	121	109	36	494	180	4,735
915 - Asomadera N° .2	0 a 11 años	4								4
	12 a 14 años	1								1
	15 a 29 años	6								6
	30 a 63 años	3	1	1		1			3	9
	Más de 63 años	1								1
	Total	15	1	1		1			3	21
917 - Ocho de Marzo	0 a 11 años	471	12							483
	12 a 14 años	125	4							129
	15 a 29 años	655	15	14	20	14	18	26	9	771
	30 a 63 años	458	53	92	76	56	112	97	33	977
	Más de 63 años	94	21	14	7	2	12	10	4	164
	Total	1,803	105	120	103	72	142	133	46	2,524
1001 - Prado	0 a 11 años	288	6							294
	12 a 14 años	59								59
	15 a 29 años	335	4	13	35	17	12	29	21	466
	30 a 63 años	376	35	72	84	59	62	142	129	959
	Más de 63 años	153	17	34	25	8	9	49	31	326
	Total	1,211	62	119	144	84	83	220	181	2,104
1003 - Jesús Nazareno	0 a 11 años	208	3							211
	12 a 14 años	63	2							65
	15 a 29 años	414	12	20	44	27	12	30	24	583
	30 a 63 años	403	33	68	69	51	34	109	91	858
	Más de 63 años	119	18	21	15	7	9	34	20	243
	Total	1,207	68	109	128	85	55	173	135	1,960
1004 - El Chagualo	0 a 11 años	276	8							284
	12 a 14 años	82	3							85
	15 a 29 años	809	21	32	74	76	72	51	80	1,215
	30 a 63 años	613	13	57	52	44	38	211	362	1,390
	Más de 63 años	126	5	4	9	9	8	30	32	223
	Total	1,906	50	93	135	129	118	292	474	3,197
1005 - Estación Villa	0 a 11 años	100								100
	12 a 14 años	31								31
	15 a 29 años	161	9	10	15	12	6	8	1	222
	30 a 63 años	164	32	62	58	37	19	40	6	418
	Más de 63 años	40	13	14	6	5	5	15	4	102
	Total	496	54	86	79	54	30	63	11	873
1006 - San Benito	0 a 11 años	117	4							121
	12 a 14 años	37	1							38
	15 a 29 años	218	3	14	16	3	1	8	8	271
	30 a 63 años	242	14	53	57	46	19	60	35	526
	Más de 63 años	74	15	21	15	5	3	24	10	167
	Total	688	37	88	88	54	23	92	53	1,123
1007 - Guayaquil	0 a 11 años	36								36
	12 a 14 años	12								12
	15 a 29 años	41	4	5	1				1	52
	30 a 63 años	50	9	11	9	8	4	4		95
	Más de 63 años	3	4	4	4	3	1	1		20
	Total	142	17	20	14	11	5	5	1	215



Alcaldía de Medellín  
Cuenta con vos

PERSONAS ENCUESTADAS Y CLASIFICADAS EN EL SISBÉN POR GRUPOS DE EDAD E INGRESOS,  
SEGÚN BARRIO

BASE DE DATOS CERTIFICADA POR EL D.N.P - CORTE DICIEMBRE DE 2015

MUNICIPIO DE MEDELLÍN

Barrio	Grupos de edad	Ingresos								Total
		Sin Ingresos	\$ 1 a 100.000	\$ 100.001 a 200.000	\$ 200.001 a 300.000	\$ 300.001 a 400.000	\$ 400.001 a 500.000	\$ 500.001 a 700.000	Más de \$ 700.000	
1008 - Corazón de Jesús	0 a 11 años	8								8
	12 a 14 años	2								2
	15 a 29 años	6			1			1	1	9
	30 a 63 años	12	4	3	1	2	2	1	2	27
	Más de 63 años	2		3			1	2	2	10
	Total	30	4	6	2	2	3	4	5	56
1011 - Calle Nueva	0 a 11 años	13								13
	12 a 14 años	4								4
	15 a 29 años	7			3	1				11
	30 a 63 años	8	3	12	2	2	1	1	1	30
	Más de 63 años	4	2	1	1					8
	Total	36	5	13	6	3	1	1	1	66
1012 - Perpetuo Socorro	0 a 11 años	2								2
	12 a 14 años									
	15 a 29 años	2								2
	30 a 63 años	1		1				1		3
	Más de 63 años	2	1							3
	Total	7	1	1				1		10
1013 - Barrio Colón	0 a 11 años	416	5							421
	12 a 14 años	90	1							91
	15 a 29 años	555	23	27	33	21	7	43	20	729
	30 a 63 años	616	72	111	99	64	41	151	142	1,296
	Más de 63 años	136	21	26	12	10	7	39	23	274
	Total	1,813	122	164	144	95	55	233	185	2,811
1014 - Las Palmas	0 a 11 años	1,169	27	4						1,200
	12 a 14 años	354	14	1						369
	15 a 29 años	1,734	53	80	78	44	30	101	52	2,172
	30 a 63 años	1,896	155	198	253	153	119	504	308	3,586
	Más de 63 años	563	55	58	39	20	20	122	50	927
	Total	5,716	304	341	370	217	169	727	410	8,254
1015 - Bomboná N° .1	0 a 11 años	268	11							279
	12 a 14 años	82	3							85
	15 a 29 años	515	10	19	22	15	12	31	30	654
	30 a 63 años	442	19	57	85	64	68	164	263	1,162
	Más de 63 años	142	10	20	18	13	19	28	36	286
	Total	1,449	53	96	125	92	99	223	329	2,466
1016 - Boston	0 a 11 años	327	13	1						341
	12 a 14 años	86	4		1					91
	15 a 29 años	518	15	11	14	25	11	30	38	662
	30 a 63 años	544	29	60	66	58	72	175	267	1,271
	Más de 63 años	228	14	21	9	9	23	62	61	427
	Total	1,703	75	93	90	92	106	267	366	2,792
1017 - Los Ángeles	0 a 11 años	137	9							146
	12 a 14 años	27								27
	15 a 29 años	278	9	6	9	6	6	17	7	338
	30 a 63 años	245	17	32	33	37	36	100	138	638
	Más de 63 años	90	3	9	9	6	9	36	32	194
	Total	777	38	47	51	49	51	153	177	1,343
1018 - Villa Nueva	0 a 11 años	213	6	1						220
	12 a 14 años	58	1							59
	15 a 29 años	182	27	21	20	23	16	16	14	319
	30 a 63 años	144	54	94	86	56	19	46	50	549
	Más de 63 años	38	24	15	9	10	3	9	10	118
	Total	635	112	131	115	89	38	71	74	1,265
1019 - La Candelaria	0 a 11 años	50	3							53
	12 a 14 años	7	1							8
	15 a 29 años	72	2	3	1	6	3	5	5	97
	30 a 63 años	49	11	27	22	14	9	30	22	184
	Más de 63 años	22	10	6	7	4	2	7	4	62
	Total	200	27	36	30	24	14	42	31	404



Alcaldía de Medellín  
Cuenta con vos

PERSONAS ENCUESTADAS Y CLASIFICADAS EN EL SISBÉN POR GRUPOS DE EDAD E INGRESOS,  
SEGÚN BARRIO

BASE DE DATOS CERTIFICADA POR EL D.N.P - CORTE DICIEMBRE DE 2015

MUNICIPIO DE MEDELLÍN

Barrio	Grupos de edad	Ingresos								Total
		Sin Ingresos	\$ 1 a 100.000	\$ 100.001 a 200.000	\$ 200.001 a 300.000	\$ 300.001 a 400.000	\$ 400.001 a 500.000	\$ 500.001 a 700.000	Más de \$ 700.000	
1020 - San Diego	0 a 11 años	426	4	2				1		433
	12 a 14 años	142	7							149
	15 a 29 años	745	23	22	11	16	12	39	24	892
	30 a 63 años	853	60	81	68	70	46	214	131	1,523
	Más de 63 años	265	39	28	15	8	5	54	25	439
	Total	2,431	133	133	94	94	63	308	180	3,436
1101 - Carlos E. Restrepo	0 a 11 años	29	1							30
	12 a 14 años	7								7
	15 a 29 años	47				1		4	4	56
	30 a 63 años	26		2	3	2	3	10	47	93
	Más de 63 años	15						2	10	27
	Total	124	1	2	3	3	3	16	61	213
1102 - Suramericana	0 a 11 años	17	2							19
	12 a 14 años	3	1							4
	15 a 29 años	17	2	1	1				3	24
	30 a 63 años	23	1	1	2	4	5	5	19	60
	Más de 63 años	14		1	1	2		4	5	27
	Total	74	6	3	4	6	5	9	27	134
1103 - Naranjal	0 a 11 años	72	3							75
	12 a 14 años	25	1							26
	15 a 29 años	161	6	4	3	5	2	7	13	201
	30 a 63 años	103	12	20	26	21	18	26	55	281
	Más de 63 años	53	5	7	7	2	1	11	17	103
	Total	414	27	31	36	28	21	44	85	686
1104 - San Joaquín	0 a 11 años	67	3							70
	12 a 14 años	21								21
	15 a 29 años	208	7	7	4	5	3	14	16	264
	30 a 63 años	167	3	13	16	12	12	33	121	377
	Más de 63 años	56	2	4	8	5	1	16	45	137
	Total	519	15	24	28	22	16	63	182	869
1105 - Los Conquistadores	0 a 11 años	7								7
	12 a 14 años	5								5
	15 a 29 años	52				1			1	54
	30 a 63 años	38	1		2	2		2	24	69
	Más de 63 años	17			1			1	15	34
	Total	119	1		3	3		3	40	169
1107 - Bolivariana	0 a 11 años	18	1							19
	12 a 14 años	10	2							12
	15 a 29 años	81	2	1		3	1	2	10	100
	30 a 63 años	57	3		6	4	6	15	68	159
	Más de 63 años	18			2	1	4	4	16	45
	Total	184	8	1	8	8	11	21	94	335
1108 - Laureles	0 a 11 años	13	1							14
	12 a 14 años	4								4
	15 a 29 años	71	2		3	2	1	1	6	86
	30 a 63 años	53	1	2	4	4	5	9	57	135
	Más de 63 años	21	1				1	9	27	59
	Total	162	5	2	7	6	7	19	90	298
1109 - Las Acacias	0 a 11 años	17	1		1					19
	12 a 14 años	1								1
	15 a 29 años	40		1				1	12	54
	30 a 63 años	26	1	3	1	4	1	10	32	78
	Más de 63 años	21		2	1			4	12	40
	Total	105	2	6	3	4	1	15	56	192
1110 - La Castellana	0 a 11 años	8								8
	12 a 14 años	6						1		7
	15 a 29 años	86		1		2	1	3	11	104
	30 a 63 años	53		5	3	3	2	2	57	125
	Más de 63 años	16	4	3		1	1	2	23	50
	Total	169	4	9	3	6	4	8	91	294



Alcaldía de Medellín  
Cuenta con vos

PERSONAS ENCUESTADAS Y CLASIFICADAS EN EL SISBÉN POR GRUPOS DE EDAD E INGRESOS,  
SEGÚN BARRIO

BASE DE DATOS CERTIFICADA POR EL D.N.P - CORTE DICIEMBRE DE 2015

MUNICIPIO DE MEDELLÍN

Barrio	Grupos de edad	Ingresos								Total
		Sin Ingresos	\$ 1 a 100.000	\$ 100.001 a 200.000	\$ 200.001 a 300.000	\$ 300.001 a 400.000	\$ 400.001 a 500.000	\$ 500.001 a 700.000	Más de \$ 700.000	
1111 - Lorena	0 a 11 años	34								34
	12 a 14 años	7	1							8
	15 a 29 años	103	2	1	2	4	2	8	13	135
	30 a 63 años	73	6	6	7	5	7	37	61	202
	Más de 63 años	36	3	2	4	2	2	10	22	81
	Total	253	12	9	13	11	11	55	96	460
1112 - El Velódromo	0 a 11 años	25	1							26
	12 a 14 años	9								9
	15 a 29 años	82		3	1	6	1	3	10	106
	30 a 63 años	76	2	5	12	6	2	20	65	188
	Más de 63 años	22	2	1	4		3	8	20	60
	Total	214	5	9	17	12	6	31	95	389
1113 - Estadio	0 a 11 años	34	2							36
	12 a 14 años	3								3
	15 a 29 años	54	2				1	5	10	72
	30 a 63 años	44	3	5	2	6	5	13	41	119
	Más de 63 años	9	1		1	3	2	4	13	33
	Total	144	8	5	3	9	8	22	64	263
1114 - Los Colores	0 a 11 años	131	4		1		1			137
	12 a 14 años	20							1	21
	15 a 29 años	255		3	6	5	6	8	31	314
	30 a 63 años	188	2	10	6	14	14	34	225	493
	Más de 63 años	48			2	1	4	10	59	124
	Total	642	6	13	15	20	25	52	316	1,089
1115 - Cuarta Brigada	0 a 11 años	55								55
	12 a 14 años	8	1							9
	15 a 29 años	69	2	2	1	4		3	7	88
	30 a 63 años	40	2	2	5	7	1	7	64	128
	Más de 63 años	7				1			12	20
	Total	179	5	4	6	12	1	10	83	300
1117 - Florida Nueva	0 a 11 años	37	4							41
	12 a 14 años	15								15
	15 a 29 años	117	5	8	4	1	5	5	23	168
	30 a 63 años	90	2	16	9	9	14	33	92	265
	Más de 63 años	37	1	4	3		1	15	28	89
	Total	296	12	28	16	10	20	53	143	578
1201 - Ferrini	0 a 11 años	99	1							100
	12 a 14 años	23	1							24
	15 a 29 años	132	5	8	3	2	1	9	6	166
	30 a 63 años	136	3	17	11	10	14	44	64	299
	Más de 63 años	31	1	1	2	2	2	14	17	70
	Total	421	11	26	16	14	17	67	87	659
1202 - Calasanz	0 a 11 años	23								23
	12 a 14 años	7								7
	15 a 29 años	52	1		1	1	1	1	5	62
	30 a 63 años	36		3	5	3	2	3	46	98
	Más de 63 años	16		2	1			5	16	40
	Total	134	1	5	7	4	3	9	67	230
1203 - Los Pinos	0 a 11 años	41	3							44
	12 a 14 años	11								11
	15 a 29 años	93	1	4	2			4	11	115
	30 a 63 años	75	1	5	10	9	7	21	58	186
	Más de 63 años	35	1	1	5	3	2	6	19	72
	Total	255	6	10	17	12	9	31	88	428
1204 - La América	0 a 11 años	111	8							119
	12 a 14 años	39	3							42
	15 a 29 años	320	12	4	3	5	4	19	23	390
	30 a 63 años	366	10	26	29	23	22	80	187	743
	Más de 63 años	147	5	8	7	9	8	33	50	267
	Total	983	38	38	39	37	34	132	260	1,561



Alcaldía de Medellín  
Cuenta con vos

PERSONAS ENCUESTADAS Y CLASIFICADAS EN EL SISBÉN POR GRUPOS DE EDAD E INGRESOS,  
SEGÚN BARRIO

BASE DE DATOS CERTIFICADA POR EL D.N.P - CORTE DICIEMBRE DE 2015

MUNICIPIO DE MEDELLÍN

Barrio	Grupos de edad	Ingresos								Total
		Sin Ingresos	\$ 1 a 100.000	\$ 100.001 a 200.000	\$ 200.001 a 300.000	\$ 300.001 a 400.000	\$ 400.001 a 500.000	\$ 500.001 a 700.000	Más de \$ 700.000	
1205 - La Floresta	0 a 11 años	135	8							143
	12 a 14 años	40	2							42
	15 a 29 años	412	11	5	6	6	10	22	27	499
	30 a 63 años	453	11	20	25	30	27	116	207	889
	Más de 63 años	204	9	13	5	3	11	39	57	341
	Total	1,244	41	38	36	39	48	177	291	1,914
1206 - Santa Lucía	0 a 11 años	242	17							259
	12 a 14 años	115	9							124
	15 a 29 años	890	33	7	8	9	10	45	52	1,054
	30 a 63 años	1,269	24	42	45	39	43	216	404	2,082
	Más de 63 años	467	11	14	7	13	14	103	114	743
	Total	2,983	94	63	60	61	67	364	570	4,262
1207 - El Danubio	0 a 11 años	101	4			1				106
	12 a 14 años	42	3							45
	15 a 29 años	328	9	5	5	8	2	15	25	397
	30 a 63 años	392	11	25	28	21	17	91	151	736
	Más de 63 años	124	1	8	4	2	4	23	33	199
	Total	987	28	38	37	32	23	129	209	1,483
1208 - Campo Alegre	0 a 11 años	153	6							159
	12 a 14 años	48	3	1						52
	15 a 29 años	314	8	8	8	2	4	25	26	395
	30 a 63 años	309	9	21	22	23	18	83	153	638
	Más de 63 años	102	4	7	5	4	4	27	47	200
	Total	926	30	37	35	29	26	135	226	1,444
1209 - Santa Mónica	0 a 11 años	114	5	1	2					122
	12 a 14 años	27								27
	15 a 29 años	210	3	7	1	5	1	14	18	259
	30 a 63 años	173	5	11	12	14	21	46	105	387
	Más de 63 años	73	5	5	2	2	1	19	34	141
	Total	597	18	24	17	21	23	79	157	936
1210 - Barrio Cristóbal	0 a 11 años	230	16	1						247
	12 a 14 años	93	5	1						99
	15 a 29 años	634	23	8	11	7	7	43	45	778
	30 a 63 años	811	27	39	31	33	32	197	222	1,392
	Más de 63 años	249	6	11	8	11	13	59	64	421
	Total	2,017	77	60	50	51	52	299	331	2,937
1211 - Simon Bolivar	0 a 11 años	24								24
	12 a 14 años	11	1							12
	15 a 29 años	64	3	5		1		2	9	84
	30 a 63 años	51	1	3	2	4	6	8	48	123
	Más de 63 años	16		2	1		1	5	18	43
	Total	166	5	10	3	5	7	15	75	286
1212 - Santa Teresita	0 a 11 años	35	3							38
	12 a 14 años	5								5
	15 a 29 años	89	1		4	5	4	5	6	114
	30 a 63 años	80		3	4	7	4	19	69	186
	Más de 63 años	27			1	1		14	24	67
	Total	236	4	3	9	13	8	38	99	410
1213 - Calasanz Parte Alta	0 a 11 años	477	21	1	1		1		1	502
	12 a 14 años	142	9							151
	15 a 29 años	974	28	10	21	14	15	55	42	1,159
	30 a 63 años	810	28	89	68	79	113	214	321	1,722
	Más de 63 años	149	8	5	4	9	27	33	38	273
	Total	2,552	94	105	94	102	156	302	402	3,807
1301 - El Pesebre	0 a 11 años	1,901	124	3	2					2,030
	12 a 14 años	535	57							592
	15 a 29 años	2,735	234	114	101	73	127	135	99	3,618
	30 a 63 años	2,042	183	332	322	205	772	445	272	4,573
	Más de 63 años	438	90	63	22	16	84	34	23	770
	Total	7,651	688	512	447	294	983	614	394	11,583



Alcaldía de Medellín  
Cuenta con vos

PERSONAS ENCUESTADAS Y CLASIFICADAS EN EL SISBÉN POR GRUPOS DE EDAD E INGRESOS,  
SEGÚN BARRIO

BASE DE DATOS CERTIFICADA POR EL D.N.P - CORTE DICIEMBRE DE 2015

MUNICIPIO DE MEDELLÍN

Barrio	Grupos de edad	Ingresos								Total
		Sin Ingresos	\$ 1 a 100.000	\$ 100.001 a 200.000	\$ 200.001 a 300.000	\$ 300.001 a 400.000	\$ 400.001 a 500.000	\$ 500.001 a 700.000	Más de \$ 700.000	
1302 - Blanquízal	0 a 11 años	1,576	98	2						1,676
	12 a 14 años	472	54	1						528
	15 a 29 años	2,324	154	71	66	59	91	82	56	2,903
	30 a 63 años	1,255	158	233	264	186	514	256	116	2,982
	Más de 63 años	219	49	24	15	9	22	12	3	353
	Total	5,846	513	331	345	254	628	350	175	8,442
1303 - Santa Rosa de Lima	0 a 11 años	409	11							420
	12 a 14 años	110	4							114
	15 a 29 años	638	24	17	13	12	9	35	25	773
	30 a 63 años	706	29	57	51	38	72	142	107	1,202
	Más de 63 años	163	14	9	3	7	10	20	12	238
	Total	2,026	82	83	67	57	91	197	144	2,747
1304 - Los Alcázares	0 a 11 años	347	27	1			1			376
	12 a 14 años	133	15							148
	15 a 29 años	986	42	16	21	10	24	48	49	1,196
	30 a 63 años	1,316	29	45	60	39	94	220	386	2,189
	Más de 63 años	416	12	10	10	17	30	106	93	694
	Total	3,198	125	72	91	66	149	374	528	4,603
1305 - Metropolitano	0 a 11 años	490	26			1				517
	12 a 14 años	130	11							141
	15 a 29 años	814	26	22	26	16	14	61	36	1,015
	30 a 63 años	855	29	91	63	61	60	224	100	1,483
	Más de 63 años	159	17	8	9	4	5	17	10	229
	Total	2,448	109	121	98	82	79	302	146	3,385
1306 - La Pradera	0 a 11 años	1,356	64							1,420
	12 a 14 años	442	29					1		472
	15 a 29 años	2,765	117	51	53	39	55	146	118	3,344
	30 a 63 años	3,257	104	212	237	186	274	714	594	5,578
	Más de 63 años	838	34	37	35	24	58	157	114	1,297
	Total	8,658	348	300	325	249	387	1,018	826	12,111
1307 - Juan XXIII La Quebra	0 a 11 años	2,495	145	2						2,642
	12 a 14 años	693	69	3	1			1		767
	15 a 29 años	3,363	244	110	111	86	126	186	129	4,355
	30 a 63 años	2,689	200	372	376	270	523	586	269	5,285
	Más de 63 años	521	82	65	22	17	46	30	18	801
	Total	9,761	740	552	510	373	695	803	416	13,850
1308 - San Javier N° .2	0 a 11 años	174	12							186
	12 a 14 años	52	6	1						59
	15 a 29 años	426	26	6	7	3	8	34	28	538
	30 a 63 años	536	14	30	26	27	47	152	190	1,022
	Más de 63 años	170	4	7	5	7	12	33	45	283
	Total	1,358	62	44	38	37	67	219	263	2,088
1309 - San Javier N° .1	0 a 11 años	223	8							231
	12 a 14 años	80	3							83
	15 a 29 años	608	5	1	8	8	6	38	26	700
	30 a 63 años	810	13	27	33	22	27	182	176	1,290
	Más de 63 años	309	7	3	12	1	6	58	43	439
	Total	2,030	36	31	53	31	39	278	245	2,743
1310 - Veinte de Julio	0 a 11 años	1,592	80	1	2					1,675
	12 a 14 años	501	23		1					525
	15 a 29 años	2,891	95	71	66	50	121	120	99	3,513
	30 a 63 años	2,478	186	312	317	259	826	472	465	5,315
	Más de 63 años	623	63	54	38	27	148	49	62	1,064
	Total	8,085	447	438	424	336	1,095	641	626	12,092
1311 - Belencito	0 a 11 años	184	13							197
	12 a 14 años	56								56
	15 a 29 años	434	8	7	11	9	7	16	20	512
	30 a 63 años	488	19	31	27	36	23	111	117	852
	Más de 63 años	139	5	8	6	4	4	26	31	223
	Total	1,301	45	46	44	49	34	153	168	1,840



Alcaldía de Medellín  
Cuenta con vos

PERSONAS ENCUESTADAS Y CLASIFICADAS EN EL SISBÉN POR GRUPOS DE EDAD E INGRESOS,  
SEGÚN BARRIO

BASE DE DATOS CERTIFICADA POR EL D.N.P - CORTE DICIEMBRE DE 2015

MUNICIPIO DE MEDELLÍN

Barrio	Grupos de edad	Ingresos								Total
		Sin Ingresos	\$ 1 a 100.000	\$ 100.001 a 200.000	\$ 200.001 a 300.000	\$ 300.001 a 400.000	\$ 400.001 a 500.000	\$ 500.001 a 700.000	Más de \$ 700.000	
1312 - Betania	0 a 11 años	1,246	53		1					1,300
	12 a 14 años	334	15							349
	15 a 29 años	2,046	74	51	49	38	87	52	85	2,482
	30 a 63 años	1,650	132	204	191	145	638	231	248	3,439
	Más de 63 años	392	53	27	17	13	116	32	27	677
	Total	5,668	327	282	258	196	841	315	360	8,247
1313 - El Corazón	0 a 11 años	943	43							986
	12 a 14 años	267	7							274
	15 a 29 años	1,420	27	32	40	20	56	56	41	1,692
	30 a 63 años	1,085	75	148	134	106	475	210	132	2,365
	Más de 63 años	250	33	32	11	4	56	22	9	417
	Total	3,965	185	212	185	130	587	288	182	5,734
1314 - Las Independencias	0 a 11 años	3,706	221	3	2		2	1		3,935
	12 a 14 años	1,040	77		1					1,118
	15 a 29 años	4,650	276	162	138	130	177	188	130	5,851
	30 a 63 años	3,555	419	557	451	405	1,014	514	274	7,189
	Más de 63 años	736	157	94	36	23	85	42	13	1,186
	Total	13,687	1,150	816	628	558	1,278	745	417	19,279
1315 - Nuevos Conquistadores	0 a 11 años	2,438	130	4					1	2,573
	12 a 14 años	688	49	2	1					740
	15 a 29 años	3,123	190	107	104	91	118	112	87	3,932
	30 a 63 años	2,350	195	330	382	268	704	381	169	4,779
	Más de 63 años	485	86	51	26	10	75	28	20	781
	Total	9,084	650	494	513	369	897	521	277	12,805
1316 - El Salado	0 a 11 años	2,253	174	5	1	2				2,435
	12 a 14 años	632	78	1	1					712
	15 a 29 años	2,945	240	92	97	69	137	131	103	3,814
	30 a 63 años	2,157	203	349	353	336	952	445	329	5,124
	Más de 63 años	428	96	54	26	25	94	41	30	794
	Total	8,415	791	501	478	432	1,183	617	462	12,879
1317 - Eduardo Santos	0 a 11 años	435	32							467
	12 a 14 años	155	14							169
	15 a 29 años	878	61	12	16	10	40	25	48	1,090
	30 a 63 años	736	34	83	77	66	311	135	212	1,654
	Más de 63 años	189	11	13	5	4	52	27	21	322
	Total	2,393	152	108	98	80	403	187	281	3,702
1318 - Antonio Nariño	0 a 11 años	2,121	102	2	2					2,227
	12 a 14 años	751	44			1				796
	15 a 29 años	3,664	138	107	103	73	160	137	128	4,510
	30 a 63 años	3,234	207	413	373	243	1,208	577	442	6,697
	Más de 63 años	780	75	69	42	17	215	73	62	1,333
	Total	10,550	566	591	520	334	1,583	787	632	15,563
1319 - El Socorro	0 a 11 años	788	15	1		1				805
	12 a 14 años	260	10							270
	15 a 29 años	1,437	30	29	25	19	68	43	42	1,693
	30 a 63 años	1,165	106	153	174	114	601	211	173	2,697
	Más de 63 años	325	42	29	16	7	107	32	25	583
	Total	3,975	203	212	215	141	776	286	240	6,048
1401 - Barrio Colombia	0 a 11 años	13	1							14
	12 a 14 años	1								1
	15 a 29 años	27		1		1		2		31
	30 a 63 años	22	3	2	1	1		11	4	44
	Más de 63 años	5	1	1	1			5	1	14
	Total	68	5	4	2	2		18	5	104
1403 - Villa Carlota	0 a 11 años	5								5
	12 a 14 años									
	15 a 29 años	20						2	1	23
	30 a 63 años	17						5	21	43
	Más de 63 años	2							2	4
	Total	44						7	24	75



Alcaldía de Medellín  
Cuenta con vos

PERSONAS ENCUESTADAS Y CLASIFICADAS EN EL SISBÉN POR GRUPOS DE EDAD E INGRESOS,  
SEGÚN BARRIO

BASE DE DATOS CERTIFICADA POR EL D.N.P - CORTE DICIEMBRE DE 2015

MUNICIPIO DE MEDELLÍN

Barrio	Grupos de edad	Ingresos								Total
		Sin Ingresos	\$ 1 a 100.000	\$ 100.001 a 200.000	\$ 200.001 a 300.000	\$ 300.001 a 400.000	\$ 400.001 a 500.000	\$ 500.001 a 700.000	Más de \$ 700.000	
1404 - Castropol	0 a 11 años	5								5
	12 a 14 años	1								1
	15 a 29 años	26							1	27
	30 a 63 años	9				2		4	20	35
	Más de 63 años	4	1					1	5	11
	Total	45	1			2		1	4	26
1405 - Lalinde	0 a 11 años									
	12 a 14 años									
	15 a 29 años	4						1		5
	30 a 63 años							2		2
	Más de 63 años	1						1		2
	Total	5						4		9
1406 - Las Lomas No.1	0 a 11 años	3	1							4
	12 a 14 años	1								1
	15 a 29 años	11								11
	30 a 63 años	5						1	12	18
	Más de 63 años	1							4	5
	Total	21	1					1	16	39
1407 - Las Lomas No.2	0 a 11 años	5								5
	12 a 14 años									
	15 a 29 años	3							1	4
	30 a 63 años	3							4	7
	Más de 63 años								1	1
	Total	11							6	17
1408 - Altos de El Poblado	0 a 11 años	8								8
	12 a 14 años									
	15 a 29 años	12		1				1		14
	30 a 63 años	6	1					2	4	13
	Más de 63 años									
	Total	26	1	1				3	4	35
1409 - El Tesoro	0 a 11 años	79	1							80
	12 a 14 años	30	1							31
	15 a 29 años	148		1	3	3	7	8	3	173
	30 a 63 años	151	9	12	11	16	36	56	31	322
	Más de 63 años	51	2	3		1	5	11	9	82
	Total	459	13	16	14	20	48	75	43	688
1410 - Los Naranjos	0 a 11 años	157	9	1						167
	12 a 14 años	50	4							54
	15 a 29 años	275	7	4	5	3	5	25	19	343
	30 a 63 años	335	4	17	14	17	18	137	76	618
	Más de 63 años	97	6	6	2	3	4	24	9	151
	Total	914	30	28	21	23	27	186	104	1,333
1411 - Los Balsos N° .1	0 a 11 años	55	4							59
	12 a 14 años	14								14
	15 a 29 años	126	2		2	2	2	8	9	151
	30 a 63 años	157	3	2	11	5	2	49	25	254
	Más de 63 años	37	11	1	1		2	8	7	67
	Total	389	20	3	14	7	6	65	41	545
1412 - San Lucas	0 a 11 años	18								18
	12 a 14 años	12	2							14
	15 a 29 años	76	1	1	1			4	1	84
	30 a 63 años	93	3	2	8	4	10	51	21	192
	Más de 63 años	30	2			2	3	14	12	63
	Total	229	8	3	9	6	13	69	34	371
1413 - El Diamante No.2	0 a 11 años	3								3
	12 a 14 años	3								3
	15 a 29 años	20							4	24
	30 a 63 años	5					1		17	23
	Más de 63 años	1								1
	Total	32						1	21	54





Alcaldía de Medellín  
Cuenta con vos

PERSONAS ENCUESTADAS Y CLASIFICADAS EN EL SISBÉN POR GRUPOS DE EDAD E INGRESOS,  
SEGÚN BARRIO

BASE DE DATOS CERTIFICADA POR EL D.N.P - CORTE DICIEMBRE DE 2015

MUNICIPIO DE MEDELLÍN

Barrio	Grupos de edad	Ingresos								Total
		Sin Ingresos	\$ 1 a 100.000	\$ 100.001 a 200.000	\$ 200.001 a 300.000	\$ 300.001 a 400.000	\$ 400.001 a 500.000	\$ 500.001 a 700.000	Más de \$ 700.000	
1414 - El Castillo	0 a 11 años	3								3
	12 a 14 años									
	15 a 29 años	1	1							2
	30 a 63 años	3							1	4
	Más de 63 años	2							3	5
	Total	9	1						4	14
1415 - Los Balsos N°.2	0 a 11 años	5								5
	12 a 14 años									
	15 a 29 años	22				1				23
	30 a 63 años	4			2	1	1	6	11	25
	Más de 63 años	1			1				2	2
	Total	32			3	2	1	6	11	55
1416 - Alejandria	0 a 11 años	95	4							99
	12 a 14 años	25								25
	15 a 29 años	162	6	3		1	3	10	11	196
	30 a 63 años	191	9	16	12	14	40	94	50	426
	Más de 63 años	69	4	1	1	1	13	24	14	127
	Total	542	23	20	13	16	56	128	75	873
1417 - La Florida	0 a 11 años	23	2							25
	12 a 14 años	7								7
	15 a 29 años	51	1	1		1	1	1	6	62
	30 a 63 años	76	3	3	3	5	2	24	17	133
	Más de 63 años	18						3	5	26
	Total	175	6	4	3	6	3	28	28	253
1418 - El Poblado	0 a 11 años	1								1
	12 a 14 años	1								1
	15 a 29 años	9		1				1	1	12
	30 a 63 años	6				1	1		6	14
	Más de 63 años	2				1	1	1	1	5
	Total	19		1		2	1	2	8	33
1419 - Manila	0 a 11 años	15								15
	12 a 14 años	2								2
	15 a 29 años	48		1			1	3	2	55
	30 a 63 años	46	1	4	2	3	3	14	31	104
	Más de 63 años	20			4		2	7	7	40
	Total	131	1	5	6	3	6	24	40	216
1420 - Astorga	0 a 11 años	1								1
	12 a 14 años									
	15 a 29 años	6								6
	30 a 63 años	8			1	1		2	5	17
	Más de 63 años	2		1		1			1	5
	Total	17		1	1	2		2	6	29
1421 - Patio Bonito	0 a 11 años	5								5
	12 a 14 años	1								1
	15 a 29 años	17		1		2		1		21
	30 a 63 años	9			1	1			16	27
	Más de 63 años	3		1					4	8
	Total	35		2	1	3		1	20	62
1422 - La Aguacatala	0 a 11 años									
	12 a 14 años									
	15 a 29 años	11							1	12
	30 a 63 años	6		1			1	2	3	13
	Más de 63 años								1	1
	Total	17		1			1	2	5	26
1423 - Santa Maria de los Angeles	0 a 11 años	2								2
	12 a 14 años	3								3
	15 a 29 años	21			2			1	1	25
	30 a 63 años	14			2		1		15	32
	Más de 63 años	4							5	9
	Total	44			4		1	1	21	71



Alcaldía de Medellín  
Cuenta con vos

PERSONAS ENCUESTADAS Y CLASIFICADAS EN EL SISBÉN POR GRUPOS DE EDAD E INGRESOS,  
SEGÚN BARRIO

BASE DE DATOS CERTIFICADA POR EL D.N.P - CORTE DICIEMBRE DE 2015

MUNICIPIO DE MEDELLÍN

Barrio	Grupos de edad	Ingresos								Total
		Sin Ingresos	\$ 1 a 100.000	\$ 100.001 a 200.000	\$ 200.001 a 300.000	\$ 300.001 a 400.000	\$ 400.001 a 500.000	\$ 500.001 a 700.000	Más de \$ 700.000	
1502 - Tenche	0 a 11 años	6								6
	12 a 14 años	1								1
	15 a 29 años	7		1		1		2	2	13
	30 a 63 años	15	2	1	2	3	3	3	3	32
	Más de 63 años	6	1	1	1			1		10
	Total	35	3	3	3	4	3	6	5	62
1503 - Trinidad	0 a 11 años	1,472	38	1				1		1,512
	12 a 14 años	490	12							502
	15 a 29 años	2,829	66	78	77	41	29	138	69	3,327
	30 a 63 años	3,193	167	275	237	185	149	887	287	5,380
	Más de 63 años	898	75	70	36	25	30	204	49	1,387
	Total	8,882	358	424	350	251	208	1,230	405	12,108
1504 - Santa Fe	0 a 11 años	119	7							126
	12 a 14 años	26	3							29
	15 a 29 años	217	3	6	3	2	4	14	22	271
	30 a 63 años	160	7	23	18	20	20	64	106	418
	Más de 63 años	82	2	5	4	4	1	22	30	150
	Total	604	22	34	25	26	25	100	158	994
1507 - Campo Amor	0 a 11 años	179	8							187
	12 a 14 años	77	3							80
	15 a 29 años	555	10	3	8	4	1	26	22	629
	30 a 63 años	774	13	37	32	25	18	181	158	1,238
	Más de 63 años	263	4	8	2	5	2	76	51	411
	Total	1,848	38	48	42	34	21	283	231	2,545
1509 - Cristo Rey	0 a 11 años	748	29	2	1	1				781
	12 a 14 años	268	11							279
	15 a 29 años	2,071	35	36	29	17	23	125	83	2,419
	30 a 63 años	2,819	43	117	131	87	123	605	551	4,476
	Más de 63 años	891	15	23	18	15	39	199	145	1,345
	Total	6,797	133	178	179	120	185	929	779	9,300
1510 - Guayabal	0 a 11 años	127	4							131
	12 a 14 años	39	2							41
	15 a 29 años	241	5	7	3	2	7	14	7	286
	30 a 63 años	283	6	25	24	23	36	81	74	552
	Más de 63 años	78	7	4	2		10	18	21	140
	Total	768	24	36	29	25	53	113	102	1,150
1511 - La Colina	0 a 11 años	2,063	80	2						2,145
	12 a 14 años	739	34	1						774
	15 a 29 años	4,517	116	75	74	71	160	227	199	5,439
	30 a 63 años	4,485	166	292	316	273	1,310	941	966	8,749
	Más de 63 años	1,105	68	48	40	32	259	133	155	1,840
	Total	12,909	464	418	430	376	1,729	1,301	1,320	18,947
1601 - Fátima	0 a 11 años	118								118
	12 a 14 años	32								32
	15 a 29 años	380	8	2	7	5	2	10	11	425
	30 a 63 años	487	13	25	18	24	22	80	140	809
	Más de 63 años	194	4	3	8	2	5	49	37	302
	Total	1,211	25	30	33	31	29	139	188	1,686
1602 - Rosales	0 a 11 años	17								17
	12 a 14 años	7								7
	15 a 29 años	55		1	1	1		3	13	74
	30 a 63 años	48	2	5	3	3	4	19	38	122
	Más de 63 años	19	1	2	3	1		4	14	44
	Total	146	3	8	7	5	4	26	65	264
1603 - Belén	0 a 11 años	114	6							120
	12 a 14 años	27	1							28
	15 a 29 años	412	1	6	9	11	4	20	24	487
	30 a 63 años	353	2	22	23	23	20	121	182	746
	Más de 63 años	141	2	12	11	3	3	52	55	279
	Total	1,047	12	40	43	37	27	193	261	1,660



Alcaldía de Medellín  
Cuenta con vos

PERSONAS ENCUESTADAS Y CLASIFICADAS EN EL SISBÉN POR GRUPOS DE EDAD E INGRESOS,  
SEGÚN BARRIO

BASE DE DATOS CERTIFICADA POR EL D.N.P - CORTE DICIEMBRE DE 2015

MUNICIPIO DE MEDELLÍN

Barrio	Grupos de edad	Ingresos								Total
		Sin Ingresos	\$ 1 a 100.000	\$ 100.001 a 200.000	\$ 200.001 a 300.000	\$ 300.001 a 400.000	\$ 400.001 a 500.000	\$ 500.001 a 700.000	Más de \$ 700.000	
1604 - Granada	0 a 11 años	63	2							65
	12 a 14 años	23	2							25
	15 a 29 años	300	3	6	4	2	5	18	16	354
	30 a 63 años	356	9	15	15	17	34	34	155	635
	Más de 63 años	169	4	10	4	2	13	20	39	261
	Total	911	20	31	23	21	52	72	210	1,340
1605 - San Bernardo	0 a 11 años	1,043	25							1,068
	12 a 14 años	377	12	1		1				391
	15 a 29 años	3,123	39	38	38	45	44	110	110	3,547
	30 a 63 años	4,343	89	177	191	157	311	672	966	6,906
	Más de 63 años	1,572	31	46	33	34	130	233	259	2,338
	Total	10,458	196	262	262	237	485	1,015	1,335	14,250
1606 - Las Playas	0 a 11 años	508	4	1						513
	12 a 14 años	213			1					214
	15 a 29 años	1,600	18	7	13	22	19	57	55	1,791
	30 a 63 años	2,217	34	66	89	76	125	386	581	3,574
	Más de 63 años	767	17	18	17	13	48	167	188	1,235
	Total	5,305	73	92	120	111	192	610	824	7,327
1607 - Diego Echavarría	0 a 11 años	54	2		1					57
	12 a 14 años	19			1					20
	15 a 29 años	198	2	3		3	1	9	9	225
	30 a 63 años	263	4	6	10	5	12	52	96	448
	Más de 63 años	93			2	4	2	22	23	146
	Total	627	8	9	14	12	15	83	128	896
1608 - La Mota	0 a 11 años	134	7							141
	12 a 14 años	42								42
	15 a 29 años	314	6	3	4	7	4	15	23	376
	30 a 63 años	290	10	17	20	16	23	68	130	574
	Más de 63 años	79	1	5	5	2	3	16	26	137
	Total	859	24	25	29	25	30	99	179	1,270
1609 - La Hondonada	0 a 11 años	474	24							498
	12 a 14 años	187	11					1		199
	15 a 29 años	961	19	18	7	11	9	36	51	1,112
	30 a 63 años	1,118	22	49	55	37	64	228	434	2,007
	Más de 63 años	192	8	6	8		8	36	43	301
	Total	2,932	84	73	70	48	81	301	528	4,117
1610 - El Rincón	0 a 11 años	2,778	92	6	2					2,878
	12 a 14 años	918	50	3			1	1		973
	15 a 29 años	5,218	195	116	113	102	230	203	192	6,369
	30 a 63 años	4,799	287	503	560	434	1,771	841	1,166	10,361
	Más de 63 años	1,017	101	110	57	36	287	123	141	1,872
	Total	14,730	725	738	732	572	2,289	1,168	1,499	22,453
1611 - La Loma de los Bernal	0 a 11 años	121	1	1						123
	12 a 14 años	35	2							37
	15 a 29 años	265	3	2	5	4	3	4	7	293
	30 a 63 años	269	9	26	18	11	10	57	73	473
	Más de 63 años	56	6	4	2	1		15	14	98
	Total	746	21	33	25	16	13	76	94	1,024
1612 - La Gloria	0 a 11 años	179	5							184
	12 a 14 años	60	1							61
	15 a 29 años	530	3	4	7	2	6	35	34	621
	30 a 63 años	605	10	28	46	20	21	175	276	1,181
	Más de 63 años	222	3	5	5	6	7	97	93	438
	Total	1,596	22	37	58	28	34	307	403	2,485
1613 - Altavista	0 a 11 años	1,982	68	7				1		2,058
	12 a 14 años	682	31	1						714
	15 a 29 años	3,763	145	101	91	70	148	144	136	4,598
	30 a 63 años	3,258	279	418	395	295	1,207	602	513	6,967
	Más de 63 años	727	91	82	45	26	199	87	95	1,352
	Total	10,412	614	609	531	391	1,554	834	744	15,689



Alcaldía de Medellín  
Cuenta con vos

PERSONAS ENCUESTADAS Y CLASIFICADAS EN EL SISBÉN POR GRUPOS DE EDAD E INGRESOS,  
SEGÚN BARRIO

BASE DE DATOS CERTIFICADA POR EL D.N.P - CORTE DICIEMBRE DE 2015

MUNICIPIO DE MEDELLÍN

Barrio	Grupos de edad	Ingresos								Total
		Sin Ingresos	\$ 1 a 100.000	\$ 100.001 a 200.000	\$ 200.001 a 300.000	\$ 300.001 a 400.000	\$ 400.001 a 500.000	\$ 500.001 a 700.000	Más de \$ 700.000	
1614 - La Palma	0 a 11 años	43	1							44
	12 a 14 años	13								13
	15 a 29 años	112	1	2	2	7	1	6	10	141
	30 a 63 años	116	4	6	10	8	7	45	45	241
	Más de 63 años	45	4	1	2		2	17	15	86
	Total	329	10	9	14	15	10	68	70	525
1615 - Los Alpes	0 a 11 años	198	7							205
	12 a 14 años	87	3							90
	15 a 29 años	835	9	11	11	5	23	30	36	960
	30 a 63 años	967	11	26	38	29	82	125	376	1,654
	Más de 63 años	313	3	11	6	1	33	43	74	484
	Total	2,400	33	48	55	35	138	198	486	3,393
1616 - Las Violetas	0 a 11 años	1,753	75	4	2		1			1,835
	12 a 14 años	555	28	3						586
	15 a 29 años	3,189	134	98	75	60	175	135	109	3,975
	30 a 63 años	2,893	212	324	318	229	1,098	556	601	6,231
	Más de 63 años	701	68	67	61	21	215	84	100	1,317
	Total	9,091	517	496	456	310	1,489	775	810	13,944
1617 - Las Mercedes	0 a 11 años	548	25	3			1			577
	12 a 14 años	220	4				1			225
	15 a 29 años	1,439	48	41	34	18	42	60	51	1,733
	30 a 63 años	1,810	67	91	93	75	184	306	469	3,095
	Más de 63 años	514	15	21	11	8	60	77	81	787
	Total	4,531	159	156	138	101	288	443	601	6,417
1618 - Nueva Villa del Aburrá	0 a 11 años	17								17
	12 a 14 años	11								11
	15 a 29 años	66	1	2	3	1		3	4	80
	30 a 63 años	41	4	4	6	10	5	15	19	104
	Más de 63 años	10	2	2			1	6	5	24
	Total	145	5	8	9	11	6	24	28	236
1619 - Miravalle	0 a 11 años	14	1							15
	12 a 14 años	9	1							10
	15 a 29 años	68	2	1	1	5		3	7	87
	30 a 63 años	68	1	3	7	5	3	16	45	148
	Más de 63 años	25	2	2	3	1	1	8	15	57
	Total	184	7	6	11	11	4	27	67	317
1620 - El Nogal-Los Almendros	0 a 11 años	9	1							10
	12 a 14 años	1								1
	15 a 29 años	20		1			1	1	1	24
	30 a 63 años	9	1	2		3	2	1	12	30
	Más de 63 años	7					2	2	6	17
	Total	46	2	3		3	5	4	19	82
1621 - Cerro Nutibara	0 a 11 años	4								4
	12 a 14 años									
	15 a 29 años	4						1		5
	30 a 63 años	4	1					2		7
	Más de 63 años	1	1						2	4
	Total	13	2					3	2	20
5000 - San Sebastián de Palmitas	0 a 11 años	582	26	1			2			611
	12 a 14 años	189	12	5						206
	15 a 29 años	952	62	26	18	16	9	26	14	1,123
	30 a 63 años	1,126	141	179	82	67	43	120	40	1,798
	Más de 63 años	337	71	37	13	3	1	12	11	485
	Total	3,186	312	248	113	86	55	158	65	4,223
6000 - San Cristóbal	0 a 11 años	11,331	526	13	6	1	3			11,880
	12 a 14 años	3,664	185	2	2					3,853
	15 a 29 años	17,563	747	564	444	307	458	720	540	21,343
	30 a 63 años	15,313	1,175	1,985	1,807	1,426	3,332	3,012	1,827	29,877
	Más de 63 años	3,141	422	317	137	78	480	230	176	4,981
	Total	51,012	3,055	2,881	2,396	1,812	4,273	3,962	2,543	71,934



Alcaldía de Medellín  
Cuenta con vos

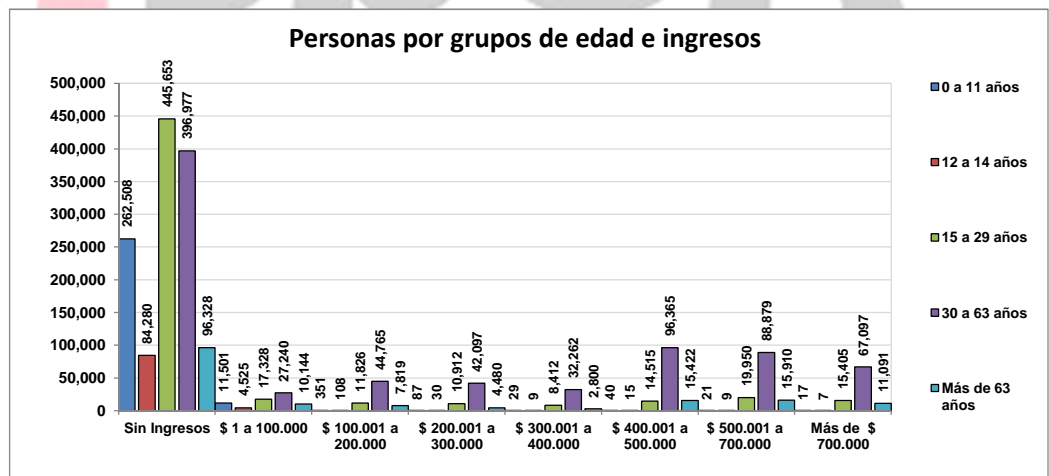
PERSONAS ENCUESTADAS Y CLASIFICADAS EN EL SISBÉN POR GRUPOS DE EDAD E INGRESOS,  
SEGÚN BARRIO

BASE DE DATOS CERTIFICADA POR EL D.N.P - CORTE DICIEMBRE DE 2015

MUNICIPIO DE MEDELLÍN

Barrio	Grupos de edad	Ingresos								Total
		Sin Ingresos	\$ 1 a 100.000	\$ 100.001 a 200.000	\$ 200.001 a 300.000	\$ 300.001 a 400.000	\$ 400.001 a 500.000	\$ 500.001 a 700.000	Más de \$ 700.000	
7000 - Altavista	0 a 11 años	4,345	176	2			1		1	4,525
	12 a 14 años	1,515	75							1,590
	15 a 29 años	6,474	290	233	164	154	203	256	180	7,954
	30 a 63 años	4,971	500	863	742	562	1,571	988	589	10,786
	Más de 63 años	1,001	167	133	63	31	233	101	76	1,805
	<b>Total</b>	<b>18,306</b>	<b>1,208</b>	<b>1,231</b>	<b>969</b>	<b>747</b>	<b>2,008</b>	<b>1,345</b>	<b>846</b>	<b>26,660</b>
8000 - San Antonio de Prado	0 a 11 años	11,011	472	10	10		1	1		11,505
	12 a 14 años	3,697	172	4				1		3,874
	15 a 29 años	18,801	601	444	453	298	756	764	899	23,016
	30 a 63 años	17,484	1,046	1,625	1,580	1,309	5,082	3,504	3,838	35,468
	Más de 63 años	3,536	309	228	142	110	763	379	408	5,875
	<b>Total</b>	<b>54,529</b>	<b>2,600</b>	<b>2,311</b>	<b>2,185</b>	<b>1,717</b>	<b>6,602</b>	<b>4,649</b>	<b>5,145</b>	<b>79,738</b>
9000 - Santa Elena	0 a 11 años	1,062	43	2		1				1,108
	12 a 14 años	397	26	1						424
	15 a 29 años	1,831	67	50	48	23	29	100	40	2,188
	30 a 63 años	1,935	137	234	210	194	177	454	222	3,563
	Más de 63 años	468	75	47	29	15	17	69	34	754
	<b>Total</b>	<b>5,693</b>	<b>348</b>	<b>334</b>	<b>287</b>	<b>233</b>	<b>223</b>	<b>623</b>	<b>296</b>	<b>8,037</b>
<b>Total Medellín</b>	<b>0 a 11 años</b>	<b>262,508</b>	<b>11,501</b>	<b>351</b>	<b>87</b>	<b>29</b>	<b>40</b>	<b>21</b>	<b>17</b>	<b>274,554</b>
	<b>12 a 14 años</b>	<b>84,280</b>	<b>4,525</b>	<b>108</b>	<b>30</b>	<b>9</b>	<b>15</b>	<b>9</b>	<b>7</b>	<b>88,983</b>
	<b>15 a 29 años</b>	<b>445,653</b>	<b>17,328</b>	<b>11,826</b>	<b>10,912</b>	<b>8,412</b>	<b>14,515</b>	<b>19,950</b>	<b>15,405</b>	<b>544,001</b>
	<b>30 a 63 años</b>	<b>396,977</b>	<b>27,240</b>	<b>44,765</b>	<b>42,097</b>	<b>32,262</b>	<b>96,365</b>	<b>88,879</b>	<b>67,097</b>	<b>795,682</b>
	<b>Más de 63 años</b>	<b>96,328</b>	<b>10,144</b>	<b>7,819</b>	<b>4,480</b>	<b>2,800</b>	<b>15,422</b>	<b>15,910</b>	<b>11,091</b>	<b>163,994</b>
<b>Total</b>	<b>1,285,746</b>	<b>70,738</b>	<b>64,869</b>	<b>57,606</b>	<b>43,512</b>	<b>126,357</b>	<b>124,769</b>	<b>93,617</b>	<b>1,867,214</b>	
<b>Total Acumulado</b>	<b>1,285,746</b>	<b>1,356,484</b>	<b>1,421,353</b>	<b>1,478,959</b>	<b>1,522,471</b>	<b>1,648,828</b>	<b>1,773,597</b>	<b>1,867,214</b>		
<b>%</b>	<b>68.86</b>	<b>3.79</b>	<b>3.47</b>	<b>3.09</b>	<b>2.33</b>	<b>6.77</b>	<b>6.68</b>	<b>5.01</b>	<b>100.00</b>	
<b>% Acumulado</b>	<b>68.86</b>	<b>72.65</b>	<b>76.12</b>	<b>79.21</b>	<b>81.54</b>	<b>88.30</b>	<b>94.99</b>	<b>100.00</b>		
<b>Total Cabecera</b>	<b>1,153,020</b>	<b>63,215</b>	<b>57,864</b>	<b>51,656</b>	<b>38,917</b>	<b>113,196</b>	<b>114,032</b>	<b>84,722</b>	<b>1,676,622</b>	
<b>Total Rural</b>	<b>132,726</b>	<b>7,523</b>	<b>7,005</b>	<b>5,950</b>	<b>4,595</b>	<b>13,161</b>	<b>10,737</b>	<b>8,895</b>	<b>190,592</b>	

FUENTE: Departamento Administrativo de Planeación de Medellín. Subdirección de Información y Evaluación Estratégica. 2016





Alcaldía de Medellín  
Cuenta con vos

PERSONAS ENCUESTADAS Y CLASIFICADAS EN EL SISBÉN POR GRUPOS DE EDAD E  
INGRESOS, SEGÚN VEREDA  
BASE DE DATOS CERTIFICADA POR EL D.N.P - CORTE DICIEMBRE DE 2015  
MUNICIPIO DE MEDELLÍN

Corregimiento	Vereda	Grupos de edad	Ingresos							Total	
			Sin Ingresos	\$ 1 a 100.000	\$ 100.001 a 200.000	\$ 200.001 a 300.000	\$ 300.001 a 400.000	\$ 400.001 a 500.000	\$ 500.001 a 700.000		Más de \$ 700.000
San Sebastián de Palmitas	520 La Sucia rural	0 a 11 años	9	2							11
		12 a 14 años	8		1						9
		15 a 29 años	14	1		1					16
		30 a 63 años	23	5	6		1	1	2		38
		Más de 63 años	9	4						1	14
		<b>Total</b>	63	12	7	1	1	1	2	1	88
	521 La Sucia centro poblado 1	0 a 11 años	15	1							16
		12 a 14 años	7								7
		15 a 29 años	38	1			1		1		41
		30 a 63 años	34	6	5	1		2	2	1	51
		Más de 63 años	11	6	2						19
		<b>Total</b>	105	14	7	1	1	2	3	1	134
	530 Urquita	0 a 11 años	57	1							58
		12 a 14 años	19								19
		15 a 29 años	120	6	2	1	5	1	6		141
		30 a 63 años	98	7	14	9	8	2	19	4	161
		Más de 63 años	36	5	6	1	1			1	50
		<b>Total</b>	330	19	22	11	14	3	25	5	429
	532 Urquita centro poblado 2	0 a 11 años	28								28
		12 a 14 años	6	2							8
		15 a 29 años	53	4		1			3	1	62
		30 a 63 años	58	6	1	5	5	1	14	2	92
		Más de 63 años	26	4	2	1	1		1	5	40
		<b>Total</b>	171	16	3	7	6	1	18	8	230
	541 Palmitas Sector Central centro poblado 1	0 a 11 años	60								60
		12 a 14 años	20								20
		15 a 29 años	81	2	1	1	1	1	3	3	93
		30 a 63 años	92	10	15	8	4	6	27	9	171
		Más de 63 años	27	7	2	3			4	1	44
		<b>Total</b>	280	19	18	12	5	7	34	13	388
	542 Palmitas Sector Central centro poblado 2	0 a 11 años	13		1						14
		12 a 14 años	5								5
		15 a 29 años	27			1			1	1	30
		30 a 63 años	42	2	5	2	4	1	4	1	61
		Más de 63 años	17	4	1	1	1		2		25
		<b>Total</b>	104	6	6	4	5	1	7	2	135
	550 La Suiza	0 a 11 años	31	2							33
		12 a 14 años	18								18
		15 a 29 años	35	4		1			1	1	42
		30 a 63 años	64	12	7	3	2	2	2		92
		Más de 63 años	11	3	1	1					16
		<b>Total</b>	159	21	8	5	2	2	3	1	201
554 La Volcana	0 a 11 años	48	8							56	
	12 a 14 años	19	1	1						21	
	15 a 29 años	82	7	2	1	2	1	4	3	102	
	30 a 63 años	116	10	21	16	6	3	4	1	177	
	Más de 63 años	34	5	4	1					44	
	<b>Total</b>	299	31	28	18	8	4	8	4	400	
557 Guayabala	0 a 11 años	6								6	
	12 a 14 años	4								4	
	15 a 29 años	14								14	
	30 a 63 años	14	1	1	1	1		1		19	
	Más de 63 años	3		1						4	
	<b>Total</b>	41	1	2	1	1		1		47	
560 La Frisola rural	0 a 11 años	45	1							46	
	12 a 14 años	21	6	2						29	
	15 a 29 años	85	9	5	1	1				101	
	30 a 63 años	106	15	17	2	3	4	4	2	153	
	Más de 63 años	35	7	4				1	1	48	
	<b>Total</b>	292	38	28	3	4	4	5	3	377	



Alcaldía de Medellín  
Cuenta con vos

PERSONAS ENCUESTADAS Y CLASIFICADAS EN EL SISBÉN POR GRUPOS DE EDAD E  
INGRESOS, SEGÚN VEREDA  
BASE DE DATOS CERTIFICADA POR EL D.N.P - CORTE DICIEMBRE DE 2015  
MUNICIPIO DE MEDELLÍN

Corregimiento	Vereda	Grupos de edad	Ingresos							Total	
			Sin Ingresos	\$ 1 a 100.000	\$ 100.001 a 200.000	\$ 200.001 a 300.000	\$ 300.001 a 400.000	\$ 400.001 a 500.000	\$ 500.001 a 700.000		Más de \$ 700.000
50	561 La Frisola centro poblado 1	0 a 11 años	31	1							32
		12 a 14 años	5	1							6
		15 a 29 años	38	1	1	3	1			1	45
		30 a 63 años	44	4	11	6	6	2	1	2	76
		Más de 63 años	11	4	4						19
		<b>Total</b>	129	11	16	9	7	2	1	3	178
	570 La Aldea rural	0 a 11 años	27					1			28
		12 a 14 años	3	1							4
		15 a 29 años	44		2		1		1		48
		30 a 63 años	59	6	11	3		1	5	1	86
Más de 63 años		20	6	1	2					29	
<b>Total</b>		153	13	14	5	1	2	6	1	195	
571 La Aldea centro poblado 1	0 a 11 años	60								60	
	12 a 14 años	16								16	
	15 a 29 años	93	5	3	5	1	3	3	2	115	
	30 a 63 años	89	13	11	11	10	6	13	9	162	
	Más de 63 años	22		3	3				1	29	
	<b>Total</b>	280	18	17	19	11	9	16	12	382	
572 La Aldea centro poblado 2	0 a 11 años	33	6				1			40	
	12 a 14 años	6		1						7	
	15 a 29 años	60	7	2		1		1	1	72	
	30 a 63 años	69	13	7	4	7	4	2	4	110	
	Más de 63 años	13	3					1		17	
	<b>Total</b>	181	29	10	4	8	5	4	5	246	
580 Potrera Miserenga rural 1	0 a 11 años	59								59	
	12 a 14 años	17	1							18	
	15 a 29 años	82	7	5		1				95	
	30 a 63 años	98	19	21	7	3	3	5	2	158	
	Más de 63 años	33	4	4				1	1	43	
	<b>Total</b>	289	31	30	7	4	3	6	3	373	
581 Potrera Miserenga centro poblado 1	0 a 11 años	55	4							59	
	12 a 14 años	15								15	
	15 a 29 años	83	8	3	2	1	3	2	1	103	
	30 a 63 años	117	12	25	4	6	5	14	2	185	
	Más de 63 años	29	9	3			1	2		44	
	<b>Total</b>	299	33	31	6	7	9	18	3	406	
999 Centro Poblado	0 a 11 años	5								5	
	12 a 14 años										
	15 a 29 años	3								3	
	30 a 63 años	3		1		1		1		6	
	Más de 63 años										
	<b>Total</b>	11		1		1		1		14	
<b>Total Corregimiento 50</b>			<b>3,186</b>	<b>312</b>	<b>248</b>	<b>113</b>	<b>86</b>	<b>55</b>	<b>158</b>	<b>65</b>	<b>4,223</b>
121 Pajarito centro poblado 1	0 a 11 años	186	14							200	
	12 a 14 años	73	3							76	
	15 a 29 años	318	14	11	7	5	10	7	7	379	
	30 a 63 años	383	16	43	31	35	89	52	37	686	
	Más de 63 años	91	10	8	8	1	19	9	6	152	
	<b>Total</b>	1,051	57	62	46	41	118	68	50	1,493	
122 Pajarito - Las Florez	0 a 11 años	224	18	1	1					244	
	12 a 14 años	96	2							98	
	15 a 29 años	414	38	5	5	7	8	4	3	484	
	30 a 63 años	326	26	28	27	22	104	11	11	555	
	Más de 63 años	42	6	3		1	9		2	63	
	<b>Total</b>	1,102	90	37	33	30	121	15	16	1,444	
123 Pajarito - La Aurora	0 a 11 años	116	4							120	
	12 a 14 años	59	3							62	
	15 a 29 años	307	14	4		1	12	5	1	344	
	30 a 63 años	247	9	16	17	17	88	3	20	417	
	Más de 63 años	26	4	1	1	1	5	2		40	
	<b>Total</b>	755	34	21	18	19	105	10	21	983	



Alcaldía de Medellín  
Cuenta con vos

PERSONAS ENCUESTADAS Y CLASIFICADAS EN EL SISBÉN POR GRUPOS DE EDAD E  
INGRESOS, SEGÚN VEREDA  
BASE DE DATOS CERTIFICADA POR EL D.N.P - CORTE DICIEMBRE DE 2015  
MUNICIPIO DE MEDELLÍN

Corregimiento	Vereda	Grupos de edad	Ingresos							Total	
			Sin Ingresos	\$ 1 a 100.000	\$ 100.001 a 200.000	\$ 200.001 a 300.000	\$ 300.001 a 400.000	\$ 400.001 a 500.000	\$ 500.001 a 700.000		Más de \$ 700.000
124 Pajarito - Ciudadela Nuevo Occidente		0 a 11 años	3,311	188	3	2					3,504
		12 a 14 años	1,009	57		1					1,067
		15 a 29 años	4,338	167	162	139	86	82	248	189	5,411
		30 a 63 años	2,740	251	486	511	413	368	1,191	548	6,508
		Más de 63 años	466	77	53	28	8	18	51	31	732
		<b>Total</b>	<b>11,864</b>	<b>740</b>	<b>704</b>	<b>681</b>	<b>507</b>	<b>468</b>	<b>1,490</b>	<b>768</b>	<b>17,222</b>
125 Pajarito - La Huerta		0 a 11 años	623	48	1						672
		12 a 14 años	212	13							225
		15 a 29 años	720	53	36	24	16	20	41	30	940
		30 a 63 años	470	54	119	92	53	85	131	56	1,060
		Más de 63 años	69	9	15	4	2	7	3	4	113
		<b>Total</b>	<b>2,094</b>	<b>177</b>	<b>171</b>	<b>120</b>	<b>71</b>	<b>112</b>	<b>175</b>	<b>90</b>	<b>3,010</b>
126 Pajarito - Puertas del Sol		0 a 11 años	284	19	1						304
		12 a 14 años	98	5							103
		15 a 29 años	515	27	7	6	5	17	14	22	613
		30 a 63 años	422	9	34	39	38	200	77	118	937
		Más de 63 años	65	1	2	2	1	16	4	5	96
		<b>Total</b>	<b>1,384</b>	<b>61</b>	<b>44</b>	<b>47</b>	<b>44</b>	<b>233</b>	<b>95</b>	<b>145</b>	<b>2,053</b>
130 Pedregal Alto rural		0 a 11 años	20								20
		12 a 14 años	8								8
		15 a 29 años	58			1		1			60
		30 a 63 años	53	4	4	3	5	22	2	1	94
		Más de 63 años	17	3	1	1		6			28
		<b>Total</b>	<b>156</b>	<b>7</b>	<b>5</b>	<b>5</b>	<b>5</b>	<b>29</b>	<b>2</b>	<b>1</b>	<b>210</b>
131 Pedregal Alto centro poblado 1		0 a 11 años	168	3							171
		12 a 14 años	47								47
		15 a 29 años	262	5	8	9	7	8	12	9	320
		30 a 63 años	198	17	42	44	23	36	53	15	428
		Más de 63 años	42	12	10	1	5	2	9	2	83
		<b>Total</b>	<b>717</b>	<b>37</b>	<b>60</b>	<b>54</b>	<b>35</b>	<b>46</b>	<b>74</b>	<b>26</b>	<b>1,049</b>
132 Pedregal Alto centro poblado 2		0 a 11 años	84								84
		12 a 14 años	24								24
		15 a 29 años	165	1	2	1		5	3	2	179
		30 a 63 años	191	9	8	9	7	50	6	6	286
		Más de 63 años	30	3	5	2	2	12	2	1	57
		<b>Total</b>	<b>494</b>	<b>13</b>	<b>15</b>	<b>12</b>	<b>9</b>	<b>67</b>	<b>11</b>	<b>9</b>	<b>630</b>
140 La Loma rural		0 a 11 años	3								3
		12 a 14 años									
		15 a 29 años	6								6
		30 a 63 años	2			1				1	4
		Más de 63 años									
		<b>Total</b>	<b>11</b>			<b>1</b>				<b>1</b>	<b>13</b>
141 La Loma centro poblado 1		0 a 11 años	1,692	56	2			2			1,752
		12 a 14 años	537	22							559
		15 a 29 años	2,873	95	98	60	37	77	88	65	3,393
		30 a 63 años	2,766	188	261	224	184	561	304	192	4,680
		Más de 63 años	650	69	58	17	14	104	42	30	984
		<b>Total</b>	<b>8,518</b>	<b>430</b>	<b>419</b>	<b>301</b>	<b>235</b>	<b>744</b>	<b>434</b>	<b>287</b>	<b>11,368</b>
143 La Loma - La Gabriela		0 a 11 años	77								77
		12 a 14 años	23								23
		15 a 29 años	114	1		1	2	6	4		128
		30 a 63 años	104	8	15	14	10	22	7	8	188
		Más de 63 años	31	2	1	1		1	1		37
		<b>Total</b>	<b>349</b>	<b>11</b>	<b>16</b>	<b>16</b>	<b>12</b>	<b>29</b>	<b>12</b>	<b>8</b>	<b>453</b>
144 La Loma - Altos la Virgen		0 a 11 años	730	32				1			763
		12 a 14 años	198	10							208
		15 a 29 años	849	35	36	39	29	12	51	31	1,082
		30 a 63 años	535	84	130	110	81	38	189	48	1,215
		Más de 63 años	113	23	13	5	5	1	2	2	164
		<b>Total</b>	<b>2,425</b>	<b>184</b>	<b>179</b>	<b>154</b>	<b>115</b>	<b>52</b>	<b>242</b>	<b>81</b>	<b>3,432</b>





Alcaldía de Medellín  
Cuenta con vos

PERSONAS ENCUESTADAS Y CLASIFICADAS EN EL SISBÉN POR GRUPOS DE EDAD E  
INGRESOS, SEGÚN VEREDA  
BASE DE DATOS CERTIFICADA POR EL D.N.P - CORTE DICIEMBRE DE 2015  
MUNICIPIO DE MEDELLÍN

Corregimiento	Vereda	Grupos de edad	Ingresos							Total	
			Sin Ingresos	\$ 1 a 100.000	\$ 100.001 a 200.000	\$ 200.001 a 300.000	\$ 300.001 a 400.000	\$ 400.001 a 500.000	\$ 500.001 a 700.000		Más de \$ 700.000
60 San Cristóbal	151 Las Playas centro poblado 1	0 a 11 años	61	1							62
		12 a 14 años	25	2							27
		15 a 29 años	118	6	2	2	3	4	3	5	143
		30 a 63 años	145	11	22	14	6	13	19	12	242
		Más de 63 años	39	2	5	1		4	1	1	53
		<b>Total</b>	388	22	29	17	9	21	23	18	527
	160 Travesías rural	0 a 11 años	49	1							50
		12 a 14 años	26								26
		15 a 29 años	107					2	1		110
		30 a 63 años	148	5	8	6	3	15			185
		Más de 63 años	27	2	3	1		6			39
		<b>Total</b>	357	8	11	7	3	23	1		410
	161 Travesías centro poblado 1	0 a 11 años	431	18	2	1					452
		12 a 14 años	124	2							126
		15 a 29 años	586	7	26	22	9	16	39	35	740
		30 a 63 años	493	54	90	94	68	60	123	66	1,048
		Más de 63 años	106	17	14	6	4	13	10	11	181
		<b>Total</b>	1,740	98	132	123	81	89	172	112	2,547
	170 El Llano rural	0 a 11 años	27								27
		12 a 14 años	8	1							9
		15 a 29 años	47	1	2		1	2			53
		30 a 63 años	63	4	5	3	2	10	2	1	90
		Más de 63 años	11	1	2	1		1			16
		<b>Total</b>	156	7	9	4	3	13	2	1	195
	171 El Llano centro poblado 1	0 a 11 años	198	3							201
		12 a 14 años	50	1							51
		15 a 29 años	287	10	13	6	8	3	12	7	346
		30 a 63 años	341	27	49	44	31	30	30	21	573
		Más de 63 años	71	16	7	4	3	3	2	1	104
		<b>Total</b>	947	57	69	54	42	33	44	29	1,275
	600 Pajarito rural	0 a 11 años	60	4							64
		12 a 14 años	14	2							16
		15 a 29 años	57	3	2	5	6	1	1	4	79
		30 a 63 años	60	6	8	15	9	4	20	18	140
		Más de 63 años	10	3	1	2		3	5	2	26
		<b>Total</b>	201	18	11	22	15	8	26	24	325
	610 La Palma rural	0 a 11 años	12								12
		12 a 14 años	4								4
15 a 29 años		37			2		3			42	
30 a 63 años		53	8	2	3		8			74	
Más de 63 años		13	2	2			4			21	
<b>Total</b>		119	10	4	5		15			153	
611 La Palma centro poblado 1	0 a 11 años	195	11	1						207	
	12 a 14 años	56	2							58	
	15 a 29 años	289	7	17	8	3	5	15	14	358	
	30 a 63 años	303	21	48	46	34	47	52	25	576	
	Más de 63 años	72	10	12	3	3	9	3	4	116	
	<b>Total</b>	915	51	78	57	40	61	70	43	1,315	
620 El Patio rural	0 a 11 años										
	12 a 14 años										
	15 a 29 años						1			1	
	30 a 63 años										
	Más de 63 años										
	<b>Total</b>						1			1	
621 El Patio centro poblado 1	0 a 11 años	17								17	
	12 a 14 años	4								4	
	15 a 29 años	51				2	1	5		59	
	30 a 63 años	64	10	7	4	8	6	7	3	109	
	Más de 63 años	20	5	3			1	1		30	
	<b>Total</b>	156	15	10	4	10	8	13	3	219	



Alcaldía de Medellín  
Cuenta con vos

PERSONAS ENCUESTADAS Y CLASIFICADAS EN EL SISBÉN POR GRUPOS DE EDAD E  
INGRESOS, SEGÚN VEREDA  
BASE DE DATOS CERTIFICADA POR EL D.N.P - CORTE DICIEMBRE DE 2015  
MUNICIPIO DE MEDELLÍN

Corregimiento	Vereda	Grupos de edad	Ingresos							Total			
			Sin Ingresos	\$ 1 a 100.000	\$ 100.001 a 200.000	\$ 200.001 a 300.000	\$ 300.001 a 400.000	\$ 400.001 a 500.000	\$ 500.001 a 700.000		Más de \$ 700.000		
622 El Patio centro poblado 2		0 a 11 años	9								9		
		12 a 14 años	8								8		
		15 a 29 años	16	1			1		1		19		
		30 a 63 años	17	1	2	1	2	5	2		30		
		Más de 63 años	6	1	1	2					10		
		<b>Total</b>	<b>56</b>	<b>3</b>	<b>3</b>	<b>3</b>	<b>3</b>	<b>5</b>	<b>3</b>		<b>76</b>		
		630 El Uvito rural		0 a 11 años	5								5
				12 a 14 años	2								2
				15 a 29 años	12								12
				30 a 63 años	26								26
Más de 63 años	8										8		
<b>Total</b>	<b>53</b>										<b>53</b>		
631 El Uvito centro poblado 1		0 a 11 años	30	2							32		
		12 a 14 años	7								7		
		15 a 29 años	37	2	3	3			4		49		
		30 a 63 años	64	10	10	7	3	6	2	8	110		
		Más de 63 años	15	4	1	1	1	2			24		
		<b>Total</b>	<b>153</b>	<b>18</b>	<b>14</b>	<b>11</b>	<b>4</b>	<b>8</b>	<b>6</b>	<b>8</b>	<b>222</b>		
640 La Cuchilla rural		0 a 11 años	25								25		
		12 a 14 años	8								8		
		15 a 29 años	36	1					1		38		
		30 a 63 años	55	17	4	4	2	4	1		87		
		Más de 63 años	16	3	2			1	1		23		
		<b>Total</b>	<b>140</b>	<b>21</b>	<b>6</b>	<b>4</b>	<b>2</b>	<b>5</b>	<b>3</b>		<b>181</b>		
641 La Cuchilla centro poblado 1		0 a 11 años	39	1							40		
		12 a 14 años	11								11		
		15 a 29 años	48	5	4	3	3	1	2		66		
		30 a 63 años	66	2	5	7	9	3	4	1	97		
		Más de 63 años	16	3	2			1		1	23		
		<b>Total</b>	<b>180</b>	<b>11</b>	<b>11</b>	<b>10</b>	<b>12</b>	<b>5</b>	<b>6</b>	<b>2</b>	<b>237</b>		
650 Naranjal rural		0 a 11 años	6								6		
		12 a 14 años	3								3		
		15 a 29 años	4					1			5		
		30 a 63 años	6	3		1	1		1		12		
		Más de 63 años											
		<b>Total</b>	<b>19</b>	<b>3</b>		<b>1</b>	<b>1</b>	<b>1</b>	<b>1</b>		<b>26</b>		
651 Naranjal centro poblado 1		0 a 11 años	28								28		
		12 a 14 años	9								9		
		15 a 29 años	50	1	1	2					54		
		30 a 63 años	59	2	3	9	1	2	2	2	80		
		Más de 63 años	21	1	2			1	1	1	27		
		<b>Total</b>	<b>167</b>	<b>4</b>	<b>6</b>	<b>11</b>	<b>1</b>	<b>3</b>	<b>3</b>	<b>3</b>	<b>198</b>		
660 Boqueron rural		0 a 11 años	13								13		
		12 a 14 años	4								4		
		15 a 29 años	33	2		2			1		38		
		30 a 63 años	41	3	8	2	2	4	1		61		
		Más de 63 años	11		1						12		
		<b>Total</b>	<b>102</b>	<b>5</b>	<b>9</b>	<b>4</b>	<b>2</b>	<b>4</b>	<b>2</b>		<b>128</b>		
661 Boqueron centro poblado 1		0 a 11 años	31								31		
		12 a 14 años	12								12		
		15 a 29 años	53	2	6	2		1	2	1	67		
		30 a 63 años	67	15	12	5	14	5	6	1	125		
		Más de 63 años	14	2	4	1	1				22		
		<b>Total</b>	<b>177</b>	<b>19</b>	<b>22</b>	<b>8</b>	<b>15</b>	<b>6</b>	<b>8</b>	<b>2</b>	<b>257</b>		
670 San Jose de La Montaña rural		0 a 11 años	6		1						7		
		12 a 14 años	3								3		
		15 a 29 años	30		1						31		
		30 a 63 años	29	5	7	3	4	4	1		53		
		Más de 63 años	5	2	2	1	1	1			12		
		<b>Total</b>	<b>73</b>	<b>7</b>	<b>11</b>	<b>4</b>	<b>5</b>	<b>5</b>	<b>1</b>		<b>106</b>		



Alcaldía de Medellín  
Cuenta con vos

PERSONAS ENCUESTADAS Y CLASIFICADAS EN EL SISBÉN POR GRUPOS DE EDAD E  
INGRESOS, SEGÚN VEREDA  
BASE DE DATOS CERTIFICADA POR EL D.N.P - CORTE DICIEMBRE DE 2015  
MUNICIPIO DE MEDELLÍN

Corregimiento	Vereda	Grupos de edad	Ingresos							Total	
			Sin Ingresos	\$ 1 a 100.000	\$ 100.001 a 200.000	\$ 200.001 a 300.000	\$ 300.001 a 400.000	\$ 400.001 a 500.000	\$ 500.001 a 700.000		Más de \$ 700.000
671 San Jose de La Montaña centro poblado 1		0 a 11 años	47								47
		12 a 14 años	19	1							20
		15 a 29 años	120	4	2	2	1	2	4	2	137
		30 a 63 años	125	14	17	6	9	18	15	6	210
		Más de 63 años	25	13	5	4		5		3	55
		<b>Total</b>	<b>336</b>	<b>32</b>	<b>24</b>	<b>12</b>	<b>10</b>	<b>25</b>	<b>19</b>	<b>11</b>	<b>469</b>
672 San Jose de La Montaña centro poblado 2		0 a 11 años	10								10
		12 a 14 años	6								6
		15 a 29 años	23								23
		30 a 63 años	29	3	1	1	3	3	2	1	43
		Más de 63 años	8	1	1					1	11
		<b>Total</b>	<b>76</b>	<b>4</b>	<b>2</b>	<b>1</b>	<b>3</b>	<b>3</b>	<b>2</b>	<b>2</b>	<b>93</b>
680 El Picacho		0 a 11 años	65								65
		12 a 14 años	22								22
		15 a 29 años	94	3	3		1	3	3	2	109
		30 a 63 años	100	6	15	15	7	6	11	4	164
		Más de 63 años	15	3	1	2	1	1	1		24
		<b>Total</b>	<b>296</b>	<b>12</b>	<b>19</b>	<b>17</b>	<b>9</b>	<b>10</b>	<b>15</b>	<b>6</b>	<b>384</b>
681 El Picacho - Los Lotes		0 a 11 años	16								16
		12 a 14 años	4								4
		15 a 29 años	15	1		1					17
		30 a 63 años	11	1	3	2	2	2	5		26
		Más de 63 años	2	1							3
		<b>Total</b>	<b>48</b>	<b>3</b>	<b>3</b>	<b>3</b>	<b>2</b>	<b>2</b>	<b>5</b>		<b>66</b>
682 El Picacho - Aures No.2		0 a 11 años	44	6							50
		12 a 14 años	14	1							15
		15 a 29 años	54	2	4	2	1	3	3	3	69
		30 a 63 años	31	4	9	14	7	3	5	4	77
		Más de 63 años	12	4						1	17
		<b>Total</b>	<b>155</b>	<b>17</b>	<b>13</b>	<b>16</b>	<b>8</b>	<b>3</b>	<b>8</b>	<b>8</b>	<b>228</b>
685 El Carmelo		0 a 11 años									
		12 a 14 años									
		15 a 29 años	12		1						13
		30 a 63 años	14	3	1				3		21
		Más de 63 años	2		1			1			4
		<b>Total</b>	<b>28</b>	<b>3</b>	<b>3</b>			<b>1</b>	<b>3</b>		<b>38</b>
690 El Yolombo		0 a 11 años	44								44
		12 a 14 años	12								12
		15 a 29 años	52	4	4	1	3	2	2		68
		30 a 63 años	65	8	16	12	8	8	5	8	130
		Más de 63 años	17		4		1				22
		<b>Total</b>	<b>190</b>	<b>12</b>	<b>24</b>	<b>13</b>	<b>12</b>	<b>10</b>	<b>7</b>	<b>8</b>	<b>276</b>
695 La Ilusion		0 a 11 años	23	2							25
		12 a 14 años	8								8
		15 a 29 años	40		2	1	1	1			45
		30 a 63 años	43	4	8	2	5	2	6	4	74
		Más de 63 años	14	4	1	2	1	1	2	1	26
		<b>Total</b>	<b>128</b>	<b>10</b>	<b>11</b>	<b>5</b>	<b>7</b>	<b>4</b>	<b>8</b>	<b>5</b>	<b>178</b>
999 Centro Poblado		0 a 11 años	2,322	95	1	2	1				2,421
		12 a 14 años	817	58	2	1					878
		15 a 29 años	4,316	235	102	88	69	151	144	108	5,213
		30 a 63 años	4,358	253	439	365	298	1,401	661	581	8,356
		Más de 63 años	923	103	70	36	22	225	78	66	1,523
		<b>Total</b>	<b>12,736</b>	<b>744</b>	<b>614</b>	<b>492</b>	<b>390</b>	<b>1,777</b>	<b>883</b>	<b>755</b>	<b>18,391</b>
<b>Total Corregimiento 60</b>			<b>51,012</b>	<b>3,055</b>	<b>2,881</b>	<b>2,396</b>	<b>1,812</b>	<b>4,273</b>	<b>3,962</b>	<b>2,543</b>	<b>71,934</b>
10 Buga Patio Bonito rural		0 a 11 años	29								29
		12 a 14 años	17								17
		15 a 29 años	51	3	2	1	2	3		4	66
		30 a 63 años	40	6	6	7	3	16	2	7	87
		Más de 63 años	7		2			2		1	12
		<b>Total</b>	<b>144</b>	<b>9</b>	<b>10</b>	<b>8</b>	<b>5</b>	<b>21</b>	<b>2</b>	<b>12</b>	<b>211</b>



Alcaldía de Medellín  
Cuenta con vos

PERSONAS ENCUESTADAS Y CLASIFICADAS EN EL SISBÉN POR GRUPOS DE EDAD E  
INGRESOS, SEGÚN VEREDA  
BASE DE DATOS CERTIFICADA POR EL D.N.P - CORTE DICIEMBRE DE 2015  
MUNICIPIO DE MEDELLÍN

Corregimiento	Vereda	Grupos de edad	Ingresos							Total	
			Sin Ingresos	\$ 1 a 100.000	\$ 100.001 a 200.000	\$ 200.001 a 300.000	\$ 300.001 a 400.000	\$ 400.001 a 500.000	\$ 500.001 a 700.000		Más de \$ 700.000
70 Altavista	11 Buga Patio Bonito centro poblado 1	0 a 11 años	483	17	1						501
		12 a 14 años	163	10							173
		15 a 29 años	743	26	32	26	17	23	44	27	938
		30 a 63 años	599	46	84	100	67	128	135	80	1,239
		Más de 63 años	91	23	19	10	5	10	18	7	183
		<b>Total</b>	2,079	122	136	136	89	161	197	114	3,034
	20 Aguas Frias rural	0 a 11 años	11								11
		12 a 14 años									
		15 a 29 años	3		1		1				5
		30 a 63 años	4			1				1	6
		Más de 63 años									
		<b>Total</b>	18		1	1	1			1	22
	21 Aguas Frias centro poblado 1	0 a 11 años	884	47							932
		12 a 14 años	288	15							303
		15 a 29 años	1,329	70	55	39	23	47	48	40	1,651
		30 a 63 años	1,015	123	201	161	112	401	187	158	2,358
		Más de 63 años	240	46	37	15	10	66	20	20	454
		<b>Total</b>	3,756	301	293	215	145	514	255	219	5,698
	31 El Corazon El Morro centro poblado 1	0 a 11 años	609	21							630
		12 a 14 años	219	9							228
		15 a 29 años	899	40	32	22	21	28	36	26	1,104
		30 a 63 años	718	74	127	104	75	213	164	96	1,571
		Más de 63 años	181	20	22	10	2	28	12	14	289
<b>Total</b>		2,626	164	181	136	98	269	212	136	3,822	
32 El Corazon El Morro centro poblado 2	0 a 11 años	4								4	
	12 a 14 años	1								1	
	15 a 29 años	3						1		4	
	30 a 63 años	4			3			3	2	12	
	Más de 63 años							1		1	
	<b>Total</b>	12			3			5	2	22	
41 San Pablo centro poblado 1	0 a 11 años	3								3	
	12 a 14 años										
	15 a 29 años	3						1		4	
	30 a 63 años	3								3	
	Más de 63 años										
	<b>Total</b>	9						1		10	
51 Altavista Sector Central	0 a 11 años	1,840	81	1						1,922	
	12 a 14 años	638	36							674	
	15 a 29 años	2,688	120	88	59	69	80	107	67	3,278	
	30 a 63 años	1,984	181	315	288	238	614	393	190	4,203	
	Más de 63 años	372	64	43	22	12	94	40	28	675	
	<b>Total</b>	7,522	482	447	369	319	788	540	285	10,752	
61 La Esperanza centro poblado 1	0 a 11 años	37								37	
	12 a 14 años	8								8	
	15 a 29 años	60			2	2	2			66	
	30 a 63 años	54	7	7	4	3	37	7	4	123	
	Más de 63 años	17	2	1			8		1	29	
	<b>Total</b>	176	9	8	6	5	47	7	5	263	
70 San Jose Manzanillo rural	0 a 11 años	345	7							352	
	12 a 14 años	140	4							144	
	15 a 29 años	535	23	16	9	15	13	15	6	632	
	30 a 63 años	411	52	89	47	52	133	84	36	904	
	Más de 63 años	69	8	5	3	1	17	8	1	112	
	<b>Total</b>	1,500	94	110	59	68	163	107	43	2,144	
71 El Jardin rural	0 a 11 años	81	3					1		85	
	12 a 14 años	33	1							34	
	15 a 29 años	147	7	6	6	4	5	4	7	186	
	30 a 63 años	131	10	31	27	12	27	13	14	265	
	Más de 63 años	24	4	4	3	1	7	2	4	49	
	<b>Total</b>	416	25	41	36	17	40	19	25	619	
		0 a 11 años	19							19	



Alcaldía de Medellín  
Cuenta con vos

PERSONAS ENCUESTADAS Y CLASIFICADAS EN EL SISBÉN POR GRUPOS DE EDAD E  
INGRESOS, SEGÚN VEREDA  
BASE DE DATOS CERTIFICADA POR EL D.N.P - CORTE DICIEMBRE DE 2015  
MUNICIPIO DE MEDELLÍN

Corregimiento	Vereda	Grupos de edad	Ingresos							Total	
			Sin Ingresos	\$ 1 a 100.000	\$ 100.001 a 200.000	\$ 200.001 a 300.000	\$ 300.001 a 400.000	\$ 400.001 a 500.000	\$ 500.001 a 700.000		Más de \$ 700.000
San Antonio de Prado	999 Centro Poblado	12 a 14 años	8								8
		15 a 29 años	13	1	1			2		3	20
		30 a 63 años	8	1	3			2		1	15
		Más de 63 años						1			1
		<b>Total</b>	48	2	4			5		4	63
	<b>Total Corregimiento 70</b>		<b>18,306</b>	<b>1,208</b>	<b>1,231</b>	<b>969</b>	<b>747</b>	<b>2,008</b>	<b>1,345</b>	<b>846</b>	<b>26,660</b>
	800 San Antonio de Prado rural	0 a 11 años	18								18
		12 a 14 años	9								9
		15 a 29 años	48	1					4	2	55
		30 a 63 años	62			1		1	27	13	104
		Más de 63 años	7					4	2	2	13
		<b>Total</b>	144	1		1		1	35	17	199
	821 Potrerito centro poblado 1	0 a 11 años	30	1							31
		12 a 14 años	9								9
		15 a 29 años	40	3	1	2		1	1	3	51
		30 a 63 años	47	3	4	13	6	6	8	10	97
		Más de 63 años	9	2	2	1		1			15
		<b>Total</b>	135	9	7	16	6	8	9	13	203
	822 Potrerito centro poblado 2	0 a 11 años	15								15
		12 a 14 años	10								10
		15 a 29 años	48					3			51
		30 a 63 años	67	1	6	4	4	19	4	4	109
		Más de 63 años	14	2				3			19
<b>Total</b>		154	3	6	4	4	25	4	4	204	
823 Potrerito centro poblado 3	0 a 11 años	6								6	
	12 a 14 años	1								1	
	15 a 29 años	3			1	1			2	7	
	30 a 63 años	5				1		2	2	10	
	Más de 63 años		1							1	
	<b>Total</b>	15	1		1	2		2	4	25	
831 El Limonar 1 centro poblado	0 a 11 años	1,396	54	3						1,453	
	12 a 14 años	422	30							452	
	15 a 29 años	2,058	75	50	76	39	79	87	91	2,555	
	30 a 63 años	1,472	144	205	198	152	474	373	220	3,238	
	Más de 63 años	324	37	35	22	15	41	31	15	520	
	<b>Total</b>	5,672	340	293	296	206	594	491	326	8,218	
832 El Limonar 2 centro poblado	0 a 11 años	1,982	89	1			1			2,073	
	12 a 14 años	640	28					1		669	
	15 a 29 años	3,267	107	93	97	45	128	128	161	4,026	
	30 a 63 años	2,696	218	276	252	227	826	451	535	5,481	
	Más de 63 años	477	55	40	26	13	108	39	41	799	
	<b>Total</b>	9,062	497	410	375	285	1,063	619	737	13,048	
833 El Vergel	0 a 11 años	1,359	64		1			1		1,425	
	12 a 14 años	458	22	1						481	
	15 a 29 años	2,217	70	46	42	35	88	95	119	2,712	
	30 a 63 años	1,951	128	197	214	140	738	490	545	4,403	
	Más de 63 años	349	30	21	10	9	64	37	34	554	
	<b>Total</b>	6,334	314	265	267	184	890	623	698	9,575	
840 El Salado	0 a 11 años	151	1		1					153	
	12 a 14 años	54								54	
	15 a 29 años	233	2	7	4	4	9	10	6	275	
	30 a 63 años	217	10	21	16	17	37	30	19	367	
	Más de 63 años	58	2	5	1	1	3	5	1	76	
	<b>Total</b>	713	15	33	22	22	49	45	26	925	
845 La Florida	0 a 11 años	204	16	1						221	
	12 a 14 años	75	4							79	
	15 a 29 años	356	24	6	8	8	12	8	8	430	
	30 a 63 años	395	34	26	26	23	96	51	28	679	
	Más de 63 años	79	8	3	4	3	14	7	8	126	
	<b>Total</b>	1,109	86	36	38	34	122	66	44	1,535	
		0 a 11 años	28	1						29	



Alcaldía de Medellín  
Cuenta con vos

PERSONAS ENCUESTADAS Y CLASIFICADAS EN EL SISBÉN POR GRUPOS DE EDAD E  
INGRESOS, SEGÚN VEREDA  
BASE DE DATOS CERTIFICADA POR EL D.N.P - CORTE DICIEMBRE DE 2015  
MUNICIPIO DE MEDELLÍN

Corregimiento	Vereda	Grupos de edad	Ingresos							Total	
			Sin Ingresos	\$ 1 a 100.000	\$ 100.001 a 200.000	\$ 200.001 a 300.000	\$ 300.001 a 400.000	\$ 400.001 a 500.000	\$ 500.001 a 700.000		Más de \$ 700.000
80	850 El Astillero	12 a 14 años	11	1							12
		15 a 29 años	26	2		1		1	2	1	33
		30 a 63 años	38	2	2	2	1	2	9	2	58
		Más de 63 años	8	2	1				1		12
		<b>Total</b>	111	8	3	3	1	3	12	3	144
	860 Yarumalito	0 a 11 años	49	3							52
		12 a 14 años	9								9
		15 a 29 años	55	1	1	1		1	3	2	64
		30 a 63 años	68		1	3	2	5	14	8	101
		Más de 63 años	9					3		1	13
<b>Total</b>	190	4	2	4	2	9	17	11	239		
870 La Verde rural	0 a 11 años	52	9							61	
	12 a 14 años	18	3							21	
	15 a 29 años	75	6	2	3	3	5	2	3	99	
	30 a 63 años	80	10	6	11	7	23	6	14	157	
	Más de 63 años	25		1			6	2	1	35	
<b>Total</b>	250	28	9	14	10	34	10	18	373		
871 La Verde centro poblado 1	0 a 11 años	272	11		1					284	
	12 a 14 años	77	4							81	
	15 a 29 años	459	12	16	12	13	14	18	26	570	
	30 a 63 años	391	25	51	39	28	134	74	46	788	
	Más de 63 años	95	6	6	5	3	19	9	4	147	
<b>Total</b>	1,294	58	73	57	44	167	101	76	1,870		
880 Montañita	0 a 11 años	139								139	
	12 a 14 años	42								42	
	15 a 29 años	189	2	3	4	2	8	3	4	215	
	30 a 63 años	226	12	17	25	17	47	25	22	391	
	Más de 63 años	54	6	4	1		3		4	72	
<b>Total</b>	650	20	24	30	19	58	28	30	859		
890 San Jose	0 a 11 años	57								57	
	12 a 14 años	19	1							20	
	15 a 29 años	161	2	3	2	3	2	9	9	191	
	30 a 63 años	110	3	10	13	11	19	35	38	239	
	Más de 63 años	34	2	2	3	1	2	2	5	51	
<b>Total</b>	381	8	15	18	15	23	46	52	558		
999 Centro Poblado	0 a 11 años	5,253	223	5	7					5,488	
	12 a 14 años	1,843	79	3						1,925	
	15 a 29 años	9,566	294	216	200	145	405	394	462	11,682	
	30 a 63 años	9,659	456	803	763	673	2,655	1,905	2,332	19,246	
	Más de 63 años	1,994	156	108	69	65	496	242	292	3,422	
<b>Total</b>	28,315	1,208	1,135	1,039	883	3,556	2,541	3,086	41,763		
<b>Total Corregimiento 80</b>			<b>54,529</b>	<b>2,600</b>	<b>2,311</b>	<b>2,185</b>	<b>1,717</b>	<b>6,602</b>	<b>4,649</b>	<b>5,145</b>	<b>79,738</b>
100 Piedra Gorda rural	0 a 11 años										
	12 a 14 años										
	15 a 29 años										
	30 a 63 años										
	Más de 63 años	1								1	
<b>Total</b>	1								1		
101 Piedra Gorda centro poblado 1	0 a 11 años	101	3							104	
	12 a 14 años	43	3							46	
	15 a 29 años	166	3	6	2	2	2	7	3	191	
	30 a 63 años	165	17	31	28	30	13	33	13	330	
	Más de 63 años	28	7	8	1	1	3	3	1	52	
<b>Total</b>	503	33	45	31	33	18	43	17	723		
102 Piedra Gorda centro poblado 2	0 a 11 años	4								4	
	12 a 14 años	1								1	
	15 a 29 años	13						1		14	
	30 a 63 años	6	1		2		2	3	3	17	
	Más de 63 años	2	1			1				4	
<b>Total</b>	26	2		2	1	2	4	3	40		
		0 a 11 años	34	1						35	



Alcaldía de Medellín  
Cuenta con vos

PERSONAS ENCUESTADAS Y CLASIFICADAS EN EL SISBÉN POR GRUPOS DE EDAD E  
INGRESOS, SEGÚN VEREDA  
BASE DE DATOS CERTIFICADA POR EL D.N.P - CORTE DICIEMBRE DE 2015  
MUNICIPIO DE MEDELLÍN

Corregimiento	Vereda	Grupos de edad	Ingresos							Total	
			Sin Ingresos	\$ 1 a 100.000	\$ 100.001 a 200.000	\$ 200.001 a 300.000	\$ 300.001 a 400.000	\$ 400.001 a 500.000	\$ 500.001 a 700.000		Más de \$ 700.000
911 Las Palmas centro poblado 1		12 a 14 años	11								11
		15 a 29 años	36		5	1	1	1	6	1	51
		30 a 63 años	36	8	9	3	8	8	13	3	88
		Más de 63 años	7	5	4	2					18
		<b>Total</b>	124	14	18	6	9	9	19	4	203
912 Las Palmas centro poblado 2		0 a 11 años	47	3							50
		12 a 14 años	15								15
		15 a 29 años	65	2		1	1	1	5	2	77
		30 a 63 años	63	2	5	10	5	4	12	3	104
		Más de 63 años	13	1	1	2		1	1	1	20
<b>Total</b>	203	8	6	13	6	6	18	6	266		
915 Mazo		0 a 11 años	137	7			1				145
		12 a 14 años	58	3							61
		15 a 29 años	207	7	3	9	2	5	13	3	249
		30 a 63 años	249	14	27	23	21	31	51	22	438
		Más de 63 años	50	10	5			5	11	7	88
<b>Total</b>	701	41	35	32	24	41	75	32	981		
920 Media Luna rural		0 a 11 años	13								13
		12 a 14 años	3								3
		15 a 29 años	15					1	1	1	18
		30 a 63 años	21		1			5	3	4	34
		Más de 63 años	4	1				1	3		9
<b>Total</b>	56	1	1			7	7	5	77		
921 Media Luna centro poblado 1		0 a 11 años	72	4							76
		12 a 14 años	22	1							23
		15 a 29 años	147	6	3	3	2	1	5	5	172
		30 a 63 años	142	8	20	23	16	16	38	15	278
		Más de 63 años	39	4	2	6	1	1	5	1	59
<b>Total</b>	422	23	25	32	19	18	48	21	608		
930 Piedras Blancas - Matasano rural		0 a 11 años	3								3
		12 a 14 años									
		15 a 29 años	3		1						4
		30 a 63 años	6						1		7
		Más de 63 años	1								1
<b>Total</b>	13		1					1	15		
931 Piedras Blancas - Matasano centro poblado 1		0 a 11 años	24	4							28
		12 a 14 años	3								3
		15 a 29 años	37	3	2	1			4	1	48
		30 a 63 años	53	3	4	3	7		11	4	85
		Más de 63 años	20	5	3	2			4	2	36
<b>Total</b>	137	15	9	6	7		19	7	200		
932 Piedras Blancas - Matasano centro poblado 2		0 a 11 años	5								5
		12 a 14 años									
		15 a 29 años	9								9
		30 a 63 años	7	2	1	1	2	1	2		16
		Más de 63 años	2	1			1		1	1	6
<b>Total</b>	23	3	1	1	3	1	3	1	36		
933 Piedras Blancas - Invasión Villatina		0 a 11 años	100	11	1						112
		12 a 14 años	42	13							55
		15 a 29 años	117	21	5	4	1	7	5	3	163
		30 a 63 años	71	19	19	13	11	17	7	8	165
		Más de 63 años	10	1	2			1			14
<b>Total</b>	340	65	27	17	12	25	12	11	509		
934 Piedras Blancas - Matasano centro poblado 4		0 a 11 años	9	1							10
		12 a 14 años	4								4
		15 a 29 años	10						1		11
		30 a 63 años	27	1	4	2	1	2	1	1	39
		Más de 63 años	8	3							11
<b>Total</b>	58	5	4	2	1	2	2	1	75		
		0 a 11 años	20								20
		12 a 14 años	11								11



Alcaldía de Medellín  
Cuenta con vos

PERSONAS ENCUESTADAS Y CLASIFICADAS EN EL SISBÉN POR GRUPOS DE EDAD E  
INGRESOS, SEGÚN VEREDA  
BASE DE DATOS CERTIFICADA POR EL D.N.P - CORTE DICIEMBRE DE 2015  
MUNICIPIO DE MEDELLÍN

Corregimiento	Vereda	Grupos de edad	Ingresos							Total	
			Sin Ingresos	\$ 1 a 100.000	\$ 100.001 a 200.000	\$ 200.001 a 300.000	\$ 300.001 a 400.000	\$ 400.001 a 500.000	\$ 500.001 a 700.000		Más de \$ 700.000
90 Santa Elena	935 Piedras Blancas - Invasión Las Flores	15 a 29 años	28	1	1			1		1	32
		30 a 63 años	30	5	3	1	1	1	2	2	45
		Más de 63 años	8	2							10
		<b>Total</b>	97	8	4	1	1	2	2	3	118
	940 Barro Blanco rural	0 a 11 años	7	1							8
		12 a 14 años	5								5
		15 a 29 años	23								23
		30 a 63 años	15	3			2		7	1	28
		Más de 63 años	1						2		3
		<b>Total</b>	51	4			2		9	1	67
	941 Barro Blanco centro poblado 1	0 a 11 años	127	3							130
		12 a 14 años	40								40
		15 a 29 años	196	6	7	8	6	3	11	5	242
		30 a 63 años	210	16	31	16	23	18	44	17	375
	951 El Placer centro poblado 1	Más de 63 años	52	5	4	6	1	3	4	4	79
		<b>Total</b>	625	30	42	30	30	24	59	26	866
		0 a 11 años	30	2							32
		12 a 14 años	9	1							10
	952 El Placer centro poblado 2	15 a 29 años	63	2	2	1	1		3	1	73
		30 a 63 años	66	5	13	12	7	6	13	20	142
		Más de 63 años	24	4					5	1	34
		<b>Total</b>	192	14	15	13	8	6	21	22	291
	961 Santa Elena Sector Central centro poblado 1	0 a 11 años	15								15
		12 a 14 años	5								5
		15 a 29 años	26	1	1			1			29
		30 a 63 años	37	1	1	5		2	8	4	58
	962 Santa Elena Sector Central centro poblado 2	Más de 63 años	9		1				1		11
		<b>Total</b>	92	2	3	5		3	9	4	118
		0 a 11 años	46								46
		12 a 14 años	20	1							21
	963 Santa Elena Sector Central centro poblado 3	15 a 29 años	111			2			9	3	125
		30 a 63 años	90	3	4	5	9	5	43	22	181
Más de 63 años		31	2	1	1	3		6	3	47	
<b>Total</b>		298	6	5	8	12	5	58	28	420	
970 El Cerro rural	0 a 11 años	11								11	
	12 a 14 años	3								3	
	15 a 29 años	19		1	1			3		24	
	30 a 63 años	16	1		3	1	1	7	3	32	
971 El Cerro centro poblado 1	Más de 63 años	6			1				1	8	
	<b>Total</b>	55	1	1	5	1	1	10	4	78	
	0 a 11 años	6								6	
	12 a 14 años	4								4	
977 El Cerro centro poblado 1	15 a 29 años	17	1				1	1		20	
	30 a 63 años	30		2		1	1	6		40	
	Más de 63 años	7								7	
	<b>Total</b>	64	1	2		1	2	7		77	
980 El Cerro rural	0 a 11 años	11								11	
	12 a 14 años	5	3							8	
	15 a 29 años	24	2	1					1	28	
	30 a 63 años	48	2	1	3		1	6	3	64	
	Más de 63 años	14	2	2				1		19	
	<b>Total</b>	102	9	4	3		1	7	4	130	
985 El Cerro centro poblado 1	0 a 11 años	33								33	
	12 a 14 años	11	1							12	
	15 a 29 años	52	4	1	4	3		2		66	
	30 a 63 años	43	3	3	6	10	10	23	10	108	
	Más de 63 años	11	4	4				1	1	21	
	<b>Total</b>	150	12	8	10	13	10	24	13	240	
990 El Cerro rural	0 a 11 años	1								1	
	12 a 14 años										





Alcaldía de Medellín  
Cuenta con vos

PERSONAS ENCUESTADAS Y CLASIFICADAS EN EL SISBÉN POR GRUPOS DE EDAD E  
INGRESOS, SEGÚN VEREDA  
BASE DE DATOS CERTIFICADA POR EL D.N.P - CORTE DICIEMBRE DE 2015  
MUNICIPIO DE MEDELLÍN

Corregimiento	Vereda	Grupos de edad	Ingresos							Total	
			Sin Ingresos	\$ 1 a 100.000	\$ 100.001 a 200.000	\$ 200.001 a 300.000	\$ 300.001 a 400.000	\$ 400.001 a 500.000	\$ 500.001 a 700.000		Más de \$ 700.000
90	971 El Cerro centro poblado 1	15 a 29 años									
		30 a 63 años	1			1					2
		Más de 63 años									
		<b>Total</b>	2			1					3
	980 El Llano SE rural	0 a 11 años	17	1							18
		12 a 14 años	13								13
		15 a 29 años	67	2			2	2	3	1	77
		30 a 63 años	84	4	4	5	1		16	1	115
		Más de 63 años	14	4			2		2		22
	<b>Total</b>	195	11	4	5	5	2	21	2	245	
	981 El Llano SE centro poblado 1	0 a 11 años	48	1							49
		12 a 14 años	14								14
		15 a 29 años	93	4	3	3	1		9	5	118
		30 a 63 años	86	2	11	12	8	11	21	12	163
		Más de 63 años	28	2	3	2	2		1	1	39
	<b>Total</b>	269	9	17	17	11	11	31	18	383	
	982 El Llano SE centro poblado 2	0 a 11 años	9								9
		12 a 14 años	2								2
		15 a 29 años	4						2		6
30 a 63 años		8		2		2	1	3		16	
Más de 63 años		2								2	
<b>Total</b>	25		2		2	1	5		35		
990 El Plan rural	0 a 11 años	9								9	
	12 a 14 años	7								7	
	15 a 29 años	52		1				2		55	
	30 a 63 años	49	1	6	3	4	2	8	9	82	
	Más de 63 años	21	2	2				5		30	
<b>Total</b>	138	3	9	3	4	2	15	9	183		
991 El Plan centro poblado 1	0 a 11 años	84	1	1						86	
	12 a 14 años	34		1						35	
	15 a 29 años	153	2	5	6			8	2	176	
	30 a 63 años	179	10	23	22	15	12	53	31	345	
	Más de 63 años	35	7	3	4		1	6	4	60	
<b>Total</b>	485	20	33	32	15	13	67	37	702		
992 El Plan centro poblado 2	0 a 11 años	33								33	
	12 a 14 años	11								11	
	15 a 29 años	60		1	2	1	3	1		68	
	30 a 63 años	84	5	7	6	8	6	15	9	140	
	Más de 63 años	15	2		2	3	1	5	2	30	
<b>Total</b>	203	7	8	10	12	10	21	11	282		
993 El Plan centro poblado 3	0 a 11 años	3								3	
	12 a 14 años	1								1	
	15 a 29 años	7								7	
	30 a 63 años	4			1			3		8	
	Más de 63 años	4		1						5	
<b>Total</b>	19		1	1			3		24		
999 Centro Poblado	0 a 11 años	3								3	
	12 a 14 años										
	15 a 29 años	11		1						12	
	30 a 63 años	9	1	2	1	1	1	2	1	18	
	Más de 63 años	1		1				2	4	8	
<b>Total</b>	24	1	4	1	1	1	4	5	41		
<b>Total corregimiento 90</b>			<b>5,693</b>	<b>348</b>	<b>334</b>	<b>287</b>	<b>233</b>	<b>223</b>	<b>623</b>	<b>296</b>	<b>8,037</b>

FUENTE: Departamento Administrativo de Planeación de Medellín. Subdirección de Información y Evaluación Estratégica. 2016



**Alcaldía de Medellín**  
**Cuenta con vos**

**PERSONAS ENCUESTADAS Y CLASIFICADAS EN EL SISBÉN POR GRUPOS DE EDAD E INGRESOS, SEGÚN VEREDA**  
**BASE DE DATOS CERTIFICADA POR EL D.N.P - CORTE DICIEMBRE DE 2015**  
**MUNICIPIO DE MEDELLÍN**

Corregimiento	Vereda	Grupos de edad	Ingresos							Total	
			Sin Ingresos	\$ 1 a 100.000	\$ 100.001 a 200.000	\$ 200.001 a 300.000	\$ 300.001 a 400.000	\$ 400.001 a 500.000	\$ 500.001 a 700.000		Más de \$ 700.000
	<b>Total Veredas</b>	0 a 11 años	28,331	1,243	28	16	2	7	1	1	29,629
		12 a 14 años	9,462	470	12	2			1		9,947
		15 a 29 años	45,621	1,767	1,317	1,127	798	1,455	1,866	1,673	55,624
		30 a 63 años	40,829	2,999	4,886	4,421	3,558	10,205	8,078	6,516	81,492
		Más de 63 años	8,483	1,044	762	384	237	1,494	791	705	13,900
	<b>Total</b>		<b>132,726</b>	<b>7,523</b>	<b>7,005</b>	<b>5,950</b>	<b>4,595</b>	<b>13,161</b>	<b>10,737</b>	<b>8,895</b>	<b>190,592</b>
	<b>Total Acumulado</b>		<b>132,726</b>	<b>140,249</b>	<b>147,254</b>	<b>153,204</b>	<b>157,799</b>	<b>170,960</b>	<b>181,697</b>	<b>190,592</b>	
	<b>%</b>		<b>69.64%</b>	<b>3.95%</b>	<b>3.68%</b>	<b>3.12%</b>	<b>2.41%</b>	<b>6.91%</b>	<b>5.63%</b>	<b>4.67%</b>	<b>100.00%</b>
	<b>% Acumulado</b>		<b>69.64%</b>	<b>73.59%</b>	<b>77.26%</b>	<b>80.38%</b>	<b>82.79%</b>	<b>89.70%</b>	<b>95.33%</b>	<b>100.00%</b>	
	<b>Total Centro Poblado</b>		<b>41,128</b>	<b>1,955</b>	<b>1,757</b>	<b>1,532</b>	<b>1,274</b>	<b>5,339</b>	<b>3,428</b>	<b>3,850</b>	<b>60,263</b>
	<b>Total Rural</b>		<b>91,598</b>	<b>5,568</b>	<b>5,248</b>	<b>4,418</b>	<b>3,321</b>	<b>7,822</b>	<b>7,309</b>	<b>5,045</b>	<b>130,329</b>

FUENTE: Departamento Administrativo de Planeación de Medellín. Subdirección de Información y Evaluación Estratégica. 2016

